

Mieux connaître les habitants de GPSEA : Qui sont les actifs occupés ?

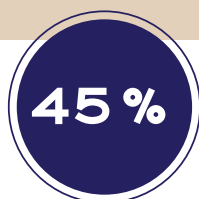
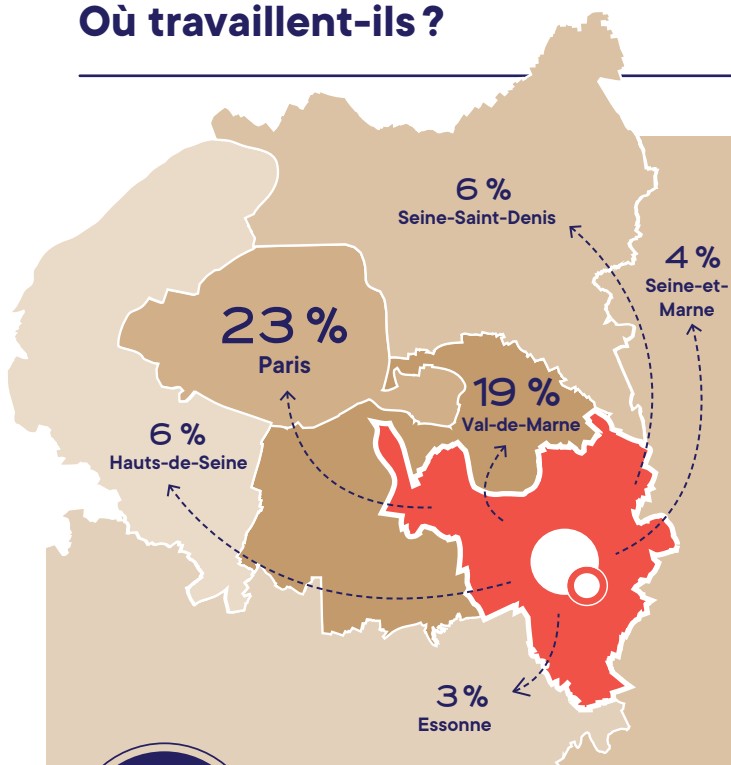
L'Observatoire

DÉCEMBRE 2019

Pour une population de 310 758 habitants, le territoire de Grand Paris Sud Est Avenir compte 135 125 actifs occupés. Ces personnes qui ont un emploi, l'occupent à l'intérieur ou à l'extérieur du territoire.



Où travaillent-ils ?



Île-de-France
(hors Val-de-Marne)



GPSEA



reste du
Val-de-Marne

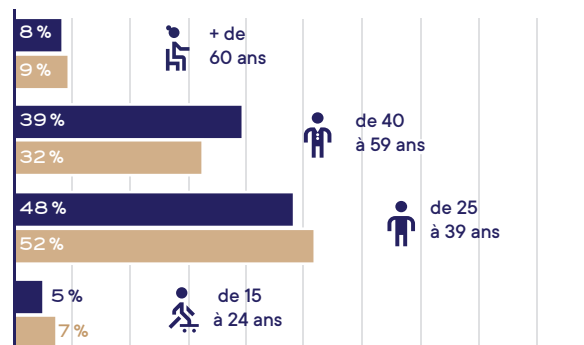


autres régions

Légende des graphiques

- Actifs occupés travaillant hors du territoire
- Actifs occupés travaillant dans le territoire

Quel âge ont-ils ?

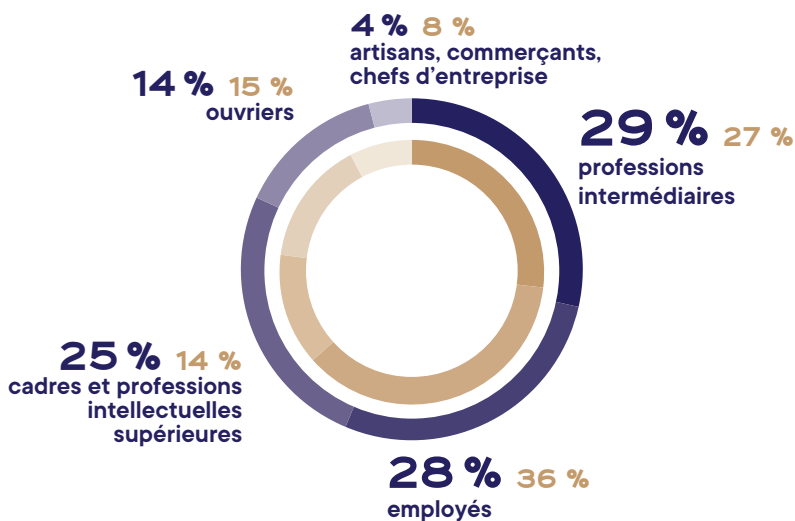


Quel est leur statut ?

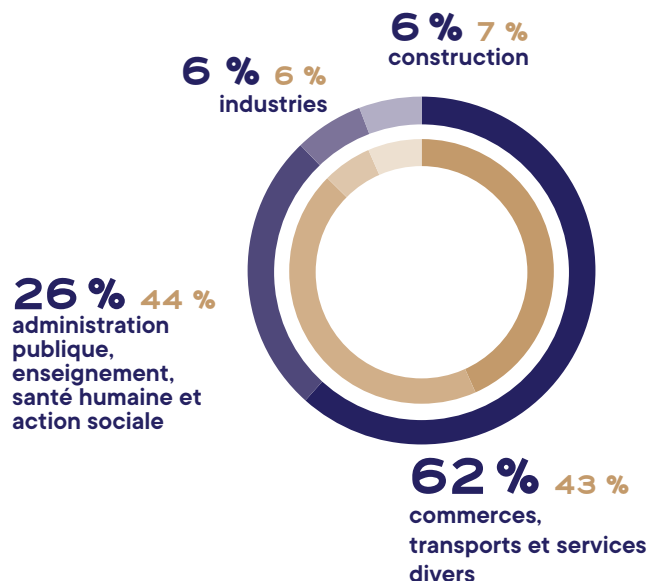


* Indépendants, employeurs, aidants familiaux

Quel type d'emploi ont-ils ?



Quel est leur secteur d'activité ?

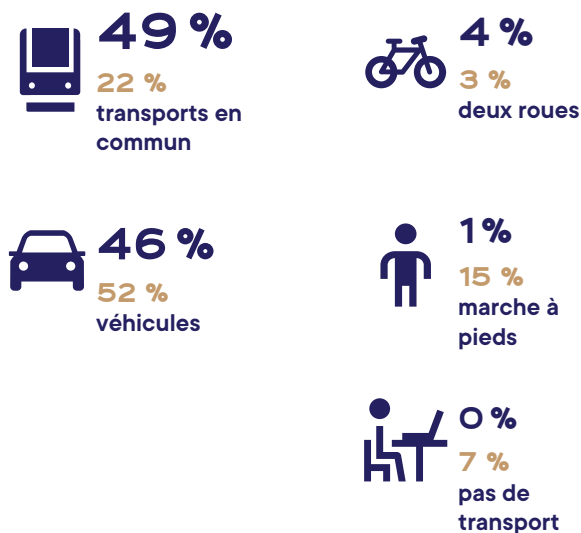


Quelles sont leurs conditions d'emploi ?



* Indépendants, employeurs

Comment se déplacent-ils ?



Légende des graphiques

- Actifs occupés travaillant hors du territoire
- Actifs occupés travaillant dans le territoire

Qui sont les actifs de GPSEA?

Conception et rédaction : Direction de l'Observatoire

observatoire@gpsea.fr

Source : INSEE 2016

Date : décembre 2019

www.facebook.com/sudestavenir www.twitter.com/sudestavenir www.linkedin.com/company/27021702

EUROPARC

14, rue Le Corbusier
95046 CRÉTEIL CEDEX
01 41 94 30 00

<https://sudestavenir.fr/>

