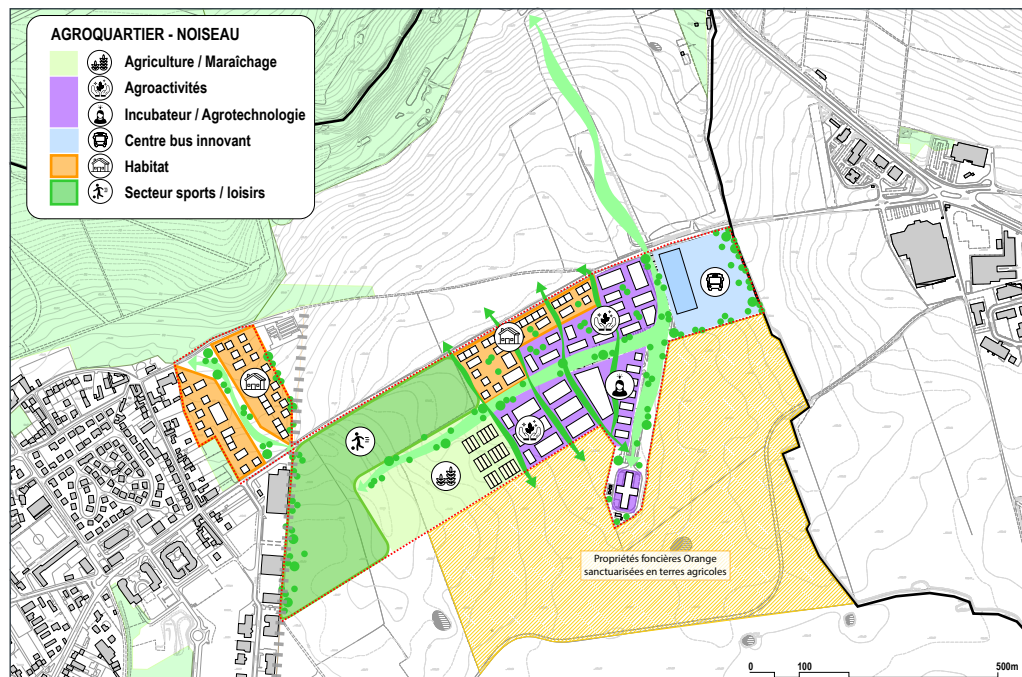
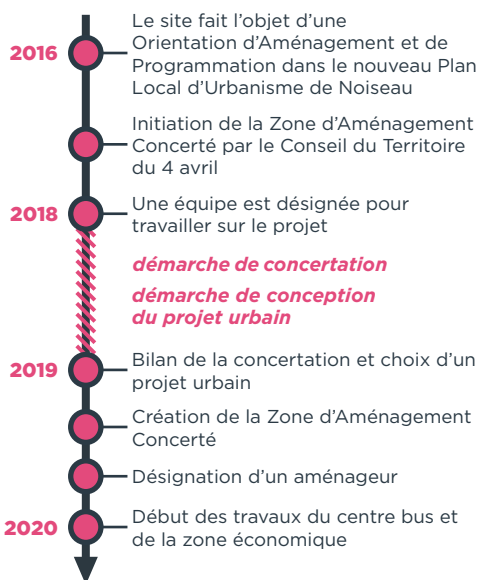


## SCHÉMA DES ORIENTATIONS



## LE CALENDRIER



## LES ACTEURS



## LA CONCERTATION

La Ville de Noisieu et Grand Paris Sud Est Avenir ont souhaité associer les habitants et usagers à la réflexion sur ce projet d'agro-quartier.

Un processus de concertation sera engagé à partir de décembre, afin d'informer les Noiséens de manière continue via les sites internet de la Ville et de GPSEA ainsi que des bulletins imprimés.

Des registres de concertation seront également à disposition du public en Mairie et au siège de GPSEA afin de recueillir vos avis sur le projet.

### Plus d'informations

- **Mairie de Noisieu,**  
2 rue Pierre Viénot, 94880 NOISEAU  
01 56 74 15 70
- **Siège de GPSEA,**  
EuroParc, 14 rue Le Corbusier, 94046 CRETEIL  
01 41 94 30 00

**VENEZ PARTICIPER À LA CONCERTATION**

**Projet d'agro-quartier de Noisieu**

**Site France Telecom**



# LE MOT DU MAIRE ET DU PRÉSIDENT DE GPSEA

« La ville de Noisieu et Grand Paris Sud Est Avenir portent un projet d'agro-quartier innovant, à taille humaine, qui place le développement durable, l'agriculture et les circuits-courts alimentaires au centre de leurs aspirations.

Soutenues par le Département, la Métropole du Grand Paris et la Région Ile- de-France, nos deux collectivités ont pour ambition de faire entrer ce projet en phase opérationnelle notamment en enclenchant une étape de concertation publique qui permettra de recueillir l'avis de tous les habitants.

C'est l'objet de cette première réunion publique visant à partager les grandes orientations du projet mêlant innovations dans les transports, créations d'emplois et préservation du cadre de vie. »

**Yvan Femel**  
Maire de Noisieu

**Laurent Cathala**  
Président de Grand Paris  
Sud Est Avenir



## LE CONTEXTE



Le site France Telecom accueillait depuis 1931 des activités de télécommunications du groupe français, qui ont vocation à déménager à court-terme. C'est la raison pour laquelle, en 2016, Grand Paris Sud Est Avenir et la Ville de Noisieu entament des réflexions en vue de sa reconversion, notamment en définissant une Orientation d'Aménagement et de Programmation prévue au Plan Local d'Urbanisme de la Ville, afin de proposer un projet d'envergure pour le territoire et une nouvelle entrée de ville qualitative pour la commune.

Au cœur d'une plaine agricole, ce site est actuellement occupé par des bâtiments dégradés, inoccupés appartenant à GPSEA, ainsi que quelques bâtiments occupés par de l'habitat et des services. Certains éléments symboliques de son histoire persistent néanmoins : la tour hertzienne qui surplombe le secteur, et « le Château », tous deux aujourd'hui exploités par Orange.

**À 20 km**  
au sud de Paris

**Un cadre  
de vie privilégié**  
entre la forêt  
d'Ormesson et la forêt  
Notre Dame

**5 000**  
habitants



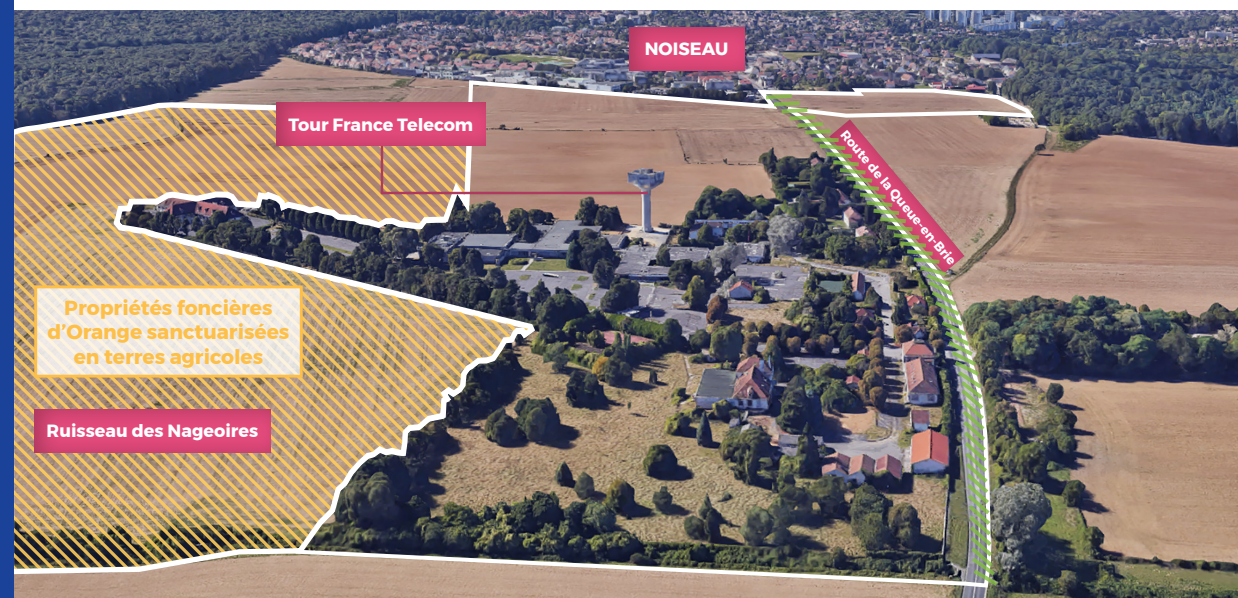
## LE PÉRIMÈTRE DE PROJET



Un périmètre de réflexion qui englobe le site urbanisé de 12 hectares, ainsi qu'une extension permettant la reconexion au centre-bourg et la valorisation d'une nouvelle interface entre la ville et la campagne.

Un site à la connexion de grandes continuités paysagères et écologiques :

- La Forêt de Notre-Dame
- Le massif forestier de l'Arc boisé
- Le ruisseau des Nageoires qui alimente le ru du Morbras (affluent de la Marne)



## LES OBJECTIFS

L'enjeu principal est d'aboutir à la création d'un agro-quartier, qui permettra de répondre à plusieurs enjeux primordiaux pour le territoire et la commune :



### LES MOBILITÉS INNOVANTES

En implantant en partenariat avec Ile de France Mobilités un centre-bus nouvelle génération accueillant des bus roulant aux énergies naturelles.



Dépôt des bus des transports urbains, Saint-Brieuc, France  
Architecte: DLW Architectes © DLW Architectes



### L'EMPLOI ET L'ACTIVITÉ

Par le développement d'une production vivrière favorisant les circuits courts et l'implantation de PME et d'artisans du secteur agro-économique, en cohérence avec l'environnement local.



Legumerie et pôle alimentaire Lezsaïsons, Saint-Pierre-en-Faucigny, France.  
© Burdet



### L'ENVIRONNEMENT ET L'AGRICULTURE

En réalisant un projet modèle sur le plan environnemental, qui soit support de biodiversité grâce à l'aménagement de porosités et de corridors écologiques reliant les espaces agricoles et naturels entre eux. Une réflexion est en cours pour accompagner l'évolution des pratiques agricoles sur les terres environnantes (cueillette, maraîchage...).



Cessinger Park, Luxembourg City, Luxembourg  
Paysagiste : Förder Landschaftsarchitekten GmbH  
© Johannes Zell



### LE SPORT ET LES LOISIRS

Espaces de transition entre les milieux urbains et agricoles, des terrains sportifs de plein air, ouverts aux associations et aux scolaires, permettront de répondre à la relocalisation du terrain communal de Noisieu, et aux sollicitations des comités sportifs du département.



Terrain multisports, site de Navivale.  
© www.navivale.fr



### LE LOGEMENT

Par le développement d'une offre d'habitat diversifiée, intégrée au paysage et à taille humaine permettant d'accueillir les habitants dans un cadre agréable.



© agence Po & Po, site de Morangis en Essonne