

▼ VENEZ PARTICIPER À LA CONCERTATION



Projet d'agro-quartier de Noiseau

Site France Télécom

RÉUNION PUBLIQUE

LE 4 DÉCEMBRE

HÔTEL DE VILLE DE NOISEAU



INTRODUCTION

INTRODUCTION

Les intervenants

- **Ville de Noiseau** : Yvan Femel, Maire
- **GPSEA** : Laurent Cathala, Président
- **AME, bureau d'études en aménagement et urbanisme** : Anne Lesigne, Hamza Bernoussi
- **Traitclair, agence de concertation** : Romain Moreau

ORDRE DU JOUR

INTRODUCTION

LE PROJET

Acteurs du projet
Périmètre
Eléments de diagnostic
Objectifs et enjeux
Calendrier

LA CONCERTATION

Définition
Objectifs
Modalités

TEMPS D'ÉCHANGES



LE PROJET



UN QUARTIER QUI RÉPOND AUX OBJECTIFS DU DISPOSITIF

100 QUARTIERS ÉCOLOGIQUES ET INNOVANTS

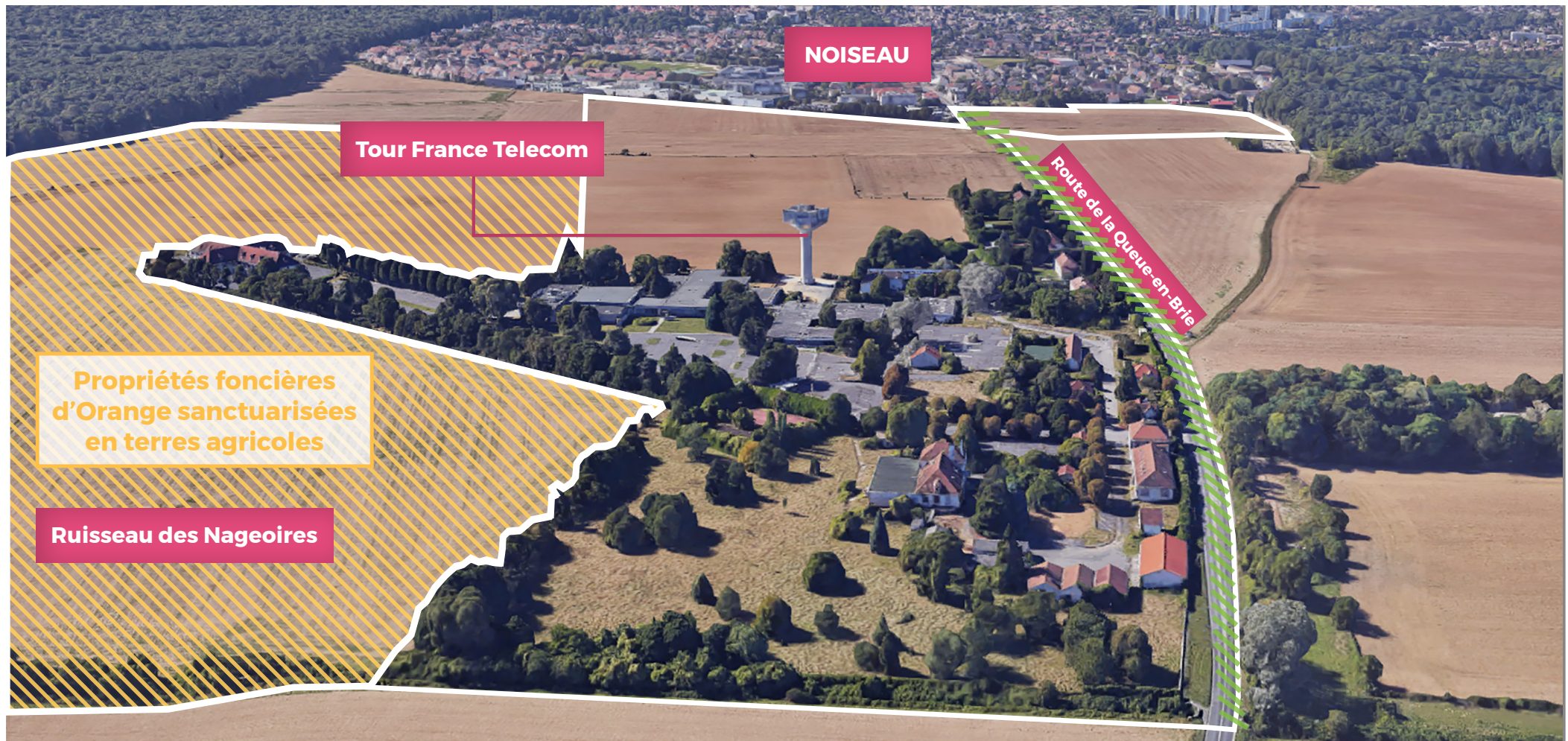
DE LA RÉGION ÎLE-DE-FRANCE

- **Un quartier qui contribue à l'effort régional de logement,**
- **Un quartier vivant, mixant logements, emplois, services de proximité, sûr et agréable,**
- **Un quartier exemplaire en matière de transition écologique et énergétique,**
- **Un quartier qui favorise les mobilités durables,**
- **Un quartier pensé dans sa globalité et ancré dans son territoire.**

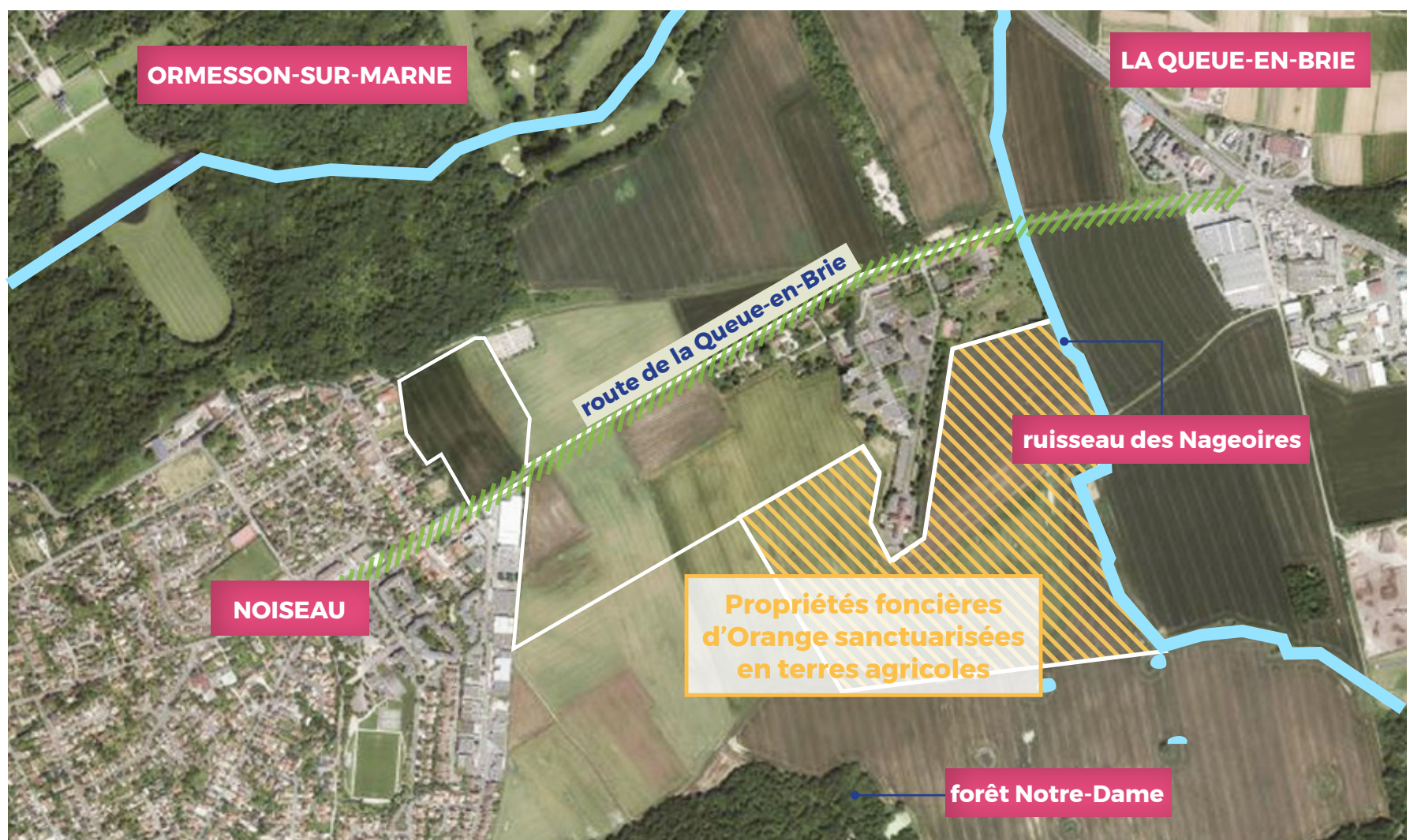
LE PÉRIMÈTRE

Un site à l'interface :

- de la Forêt de Notre-Dame
- du massif forestier de l'Arc boisé
- du ruisseau des Nageoires



LE PÉRIMÈTRE



ÉLÉMENTS DE DIAGNOSTIC

DES BÂTIMENTS REMARQUABLES



« Le château » à l'extrémité de l'allée paysagère



La Tour France Telecom, un repère dans le paysage

ÉLÉMENTS DE DIAGNOSTIC

DES BÂTIMENTS INDUSTRIELS EN COURS DE DÉCONSTRUCTION

- A l'initiative de Grand Paris Sud Est Avenir,
- Pour des raisons de sécurité et de désamiantage



ÉLÉMENTS DE DIAGNOSTIC

UNE QUALITÉ PAYSAGÈRE À PRÉSERVER



ÉLÉMENTS DE DIAGNOSTIC

UN ENVIRONNEMENT AGRICOLE OFFRANT DES POINTS DE VUE SUR LES ESPACES OUVERTS



SYNTHÈSE

LES BÂTIMENTS À CONSERVER

- le « château » dans la pointe du site
- la Tour hertzienne

LE PAYSAGE

- la qualité paysagère du site
- les vues et les continuités à maintenir
- le prolongement de la coulée verte nord-sud

LES OBJECTIFS



LES MOBILITÉS INNOVANTES

En implantant en partenariat avec Ile de France Mobilités un centre-bus nouvelle génération accueillant des bus roulant aux énergies naturelles.



L'EMPLOI ET L'ACTIVITÉ

Par le développement d'une production vivrière favorisant les circuits courts et l'implantation de PME et d'artisans du secteur agro-économique, en cohérence avec l'environnement local.



L'ENVIRONNEMENT ET L'AGRICULTURE

En réalisant un projet modèle sur le plan environnemental, qui soit support de biodiversité grâce à l'aménagement de porosités et de corridors écologiques reliant les espaces agricoles et naturels entre eux. Une réflexion est en cours pour la reconversion des terres agricoles environnantes en vue de leur transition écologique et économique.



LE SPORT ET LES LOISIRS

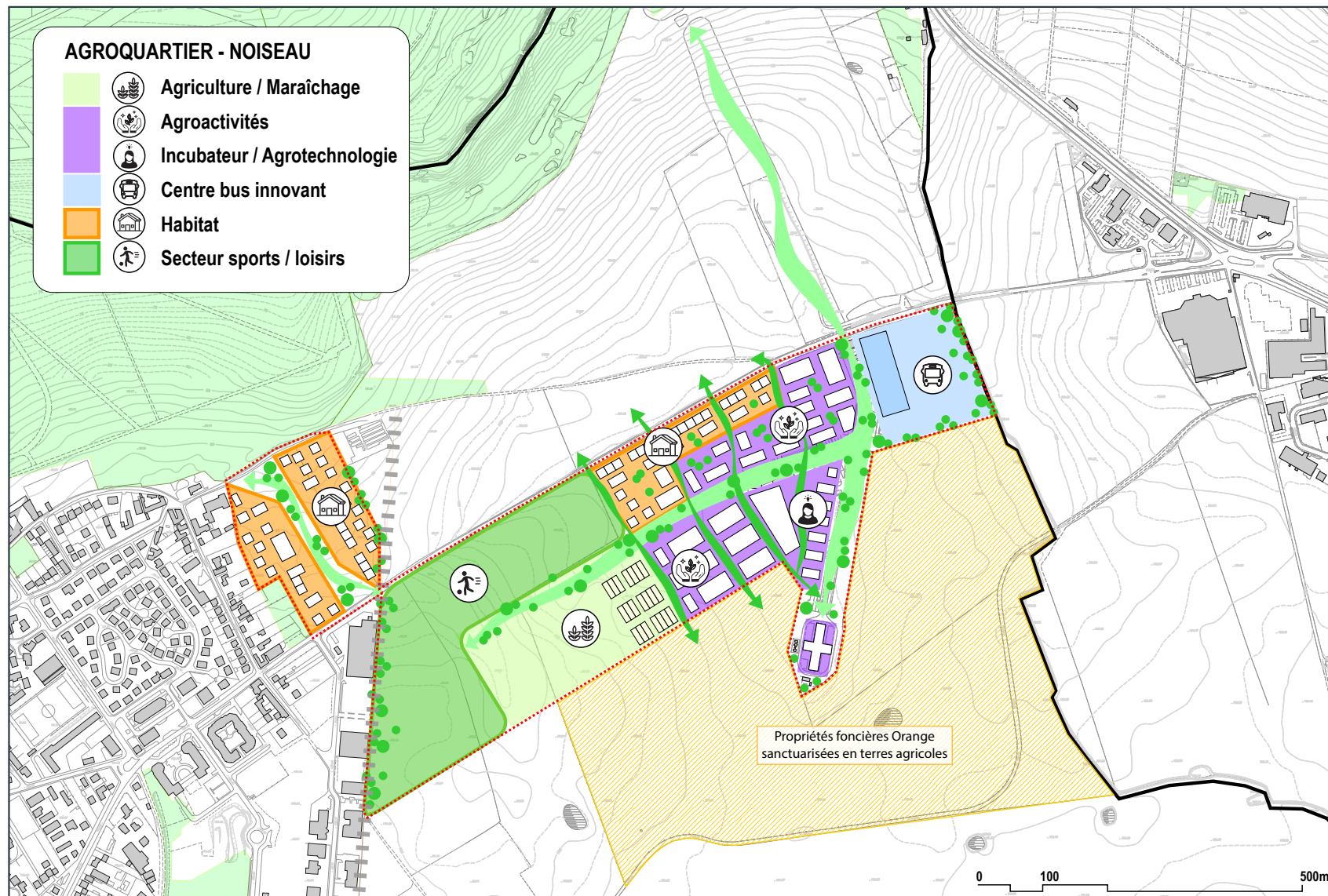
Espaces de transition entre les milieux urbains et agricoles, des terrains sportifs de plein air, ouverts aux associations et aux scolaires, permettront de répondre à la relocalisation du terrain communal de Noisau, et aux sollicitations des comités sportifs du département.



LE LOGEMENT

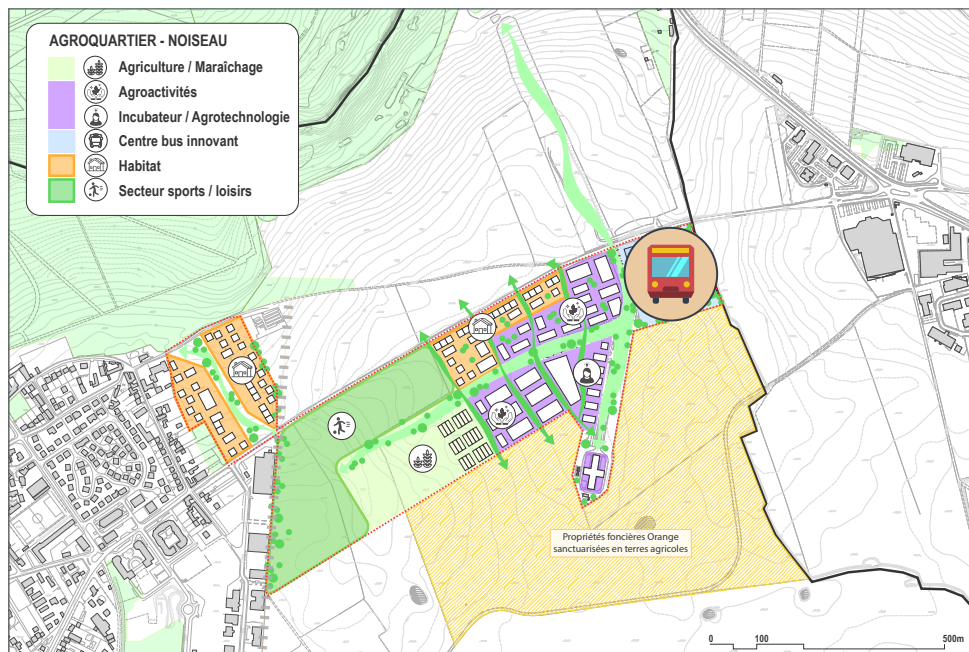
Par le développement d'une offre d'habitat diversifiée et intégrée au paysage permettant d'accueillir de nouveaux habitants dans un cadre agréable.

ENJEUX D'AMÉNAGEMENT



ZOOM : LE DÉPÔT BUS

UN DÉMONSTRATEUR DE LA MOBILITÉ DURABLE



- Une localisation au coeur du réseau qui améliorera la performance des lignes de bus
- Une qualité architecturale pour s'insérer harmonieusement dans le territoire
- Un maillon de la transition énergétique pour alimenter les bus en énergie propre (biogaz ou hydrogène)

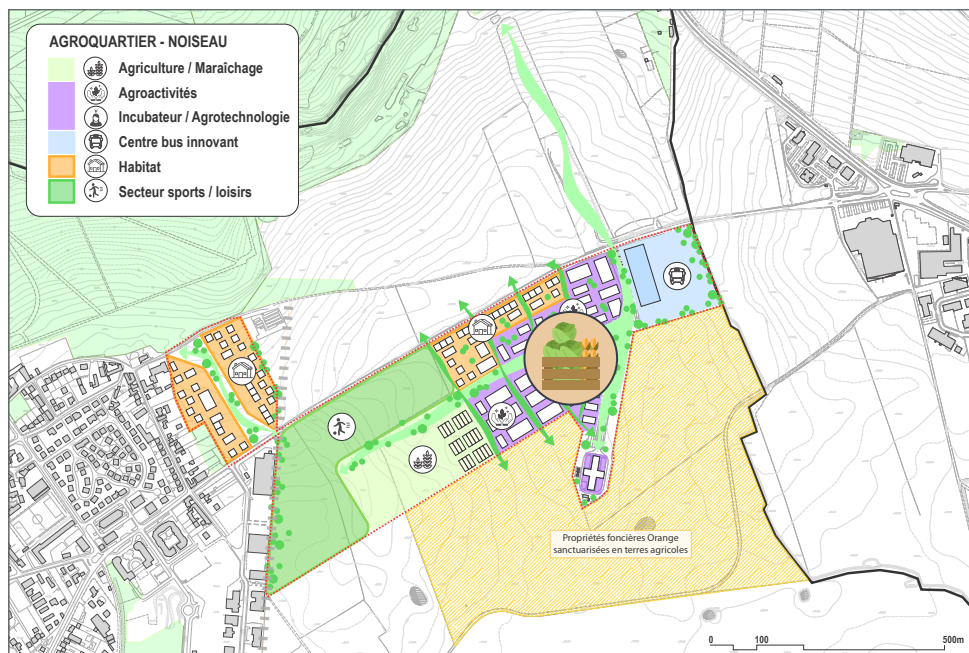
En partenariat avec Ile-de-France Mobilités :

- un centre bus innovant
- une station hydrogène



ZOOM : LES ACTIVITÉS AGRO-ÉCONOMIQUES

UN PARC D'ACTIVÉS INNOVANT FONCTIONNANT EN CIRCUITS COURTS



- Des PME qualifiantes en termes d'emploi
- Une spécialisation dans le domaine de l'agro-alimentaire, afin de rapprocher les circuits de production et de distribution
- Des entreprises innovantes dans le domaine des éco-matériaux

Des partenariats avec :

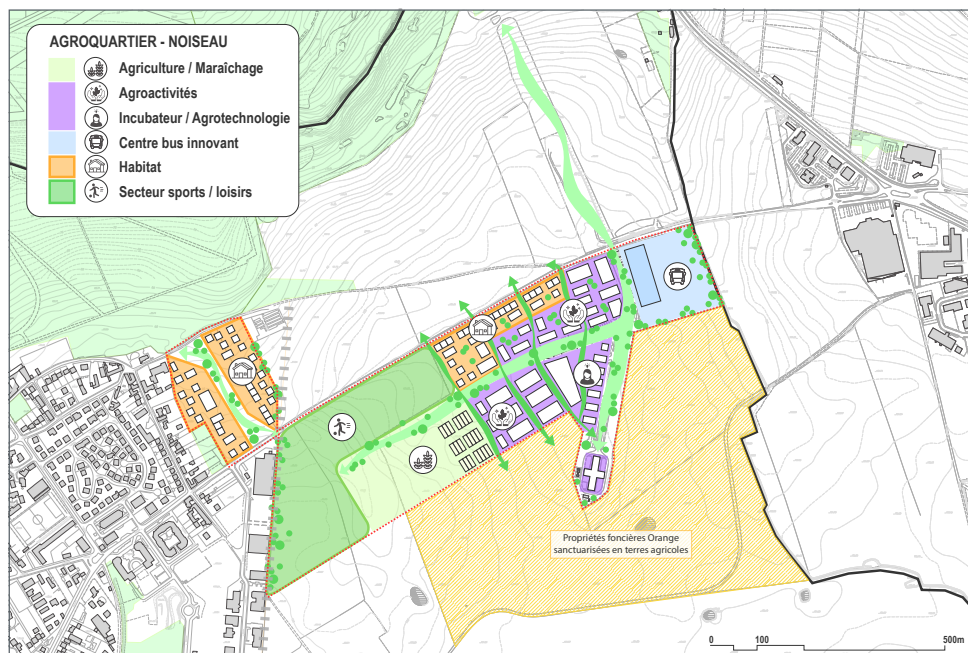
- la Chambre du Commerce et de l'Industrie
- la Chambre d'Agriculture
- Rungis and Co, Agroalia, Les Fermes de Gally



Légumerie et pôle alimentaire Lezsaïsons, Saint-Pierre-en-Faucigny, France.
© Burdet

ZOOM : L'ENVIRONNEMENT

UN PROJET INSÉRÉ DANS SON ENVIRONNEMENT



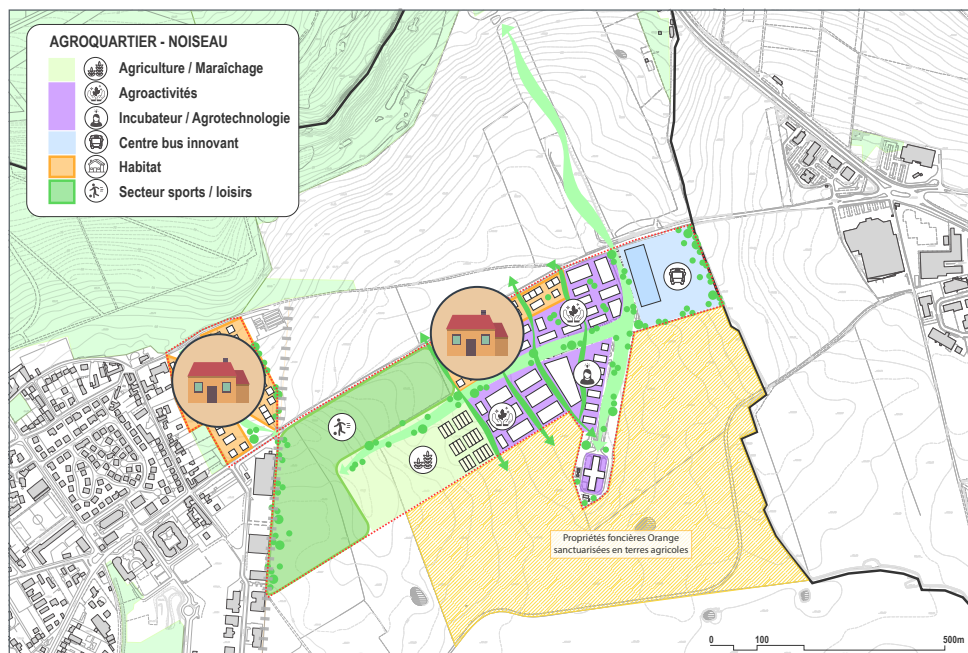
- Une interface ville/campagne grâce à des potagers urbains
- Un traitement végétalisé des espaces publics
- Un parcours de cheminements doux
- Des percées visuelles sur la forêt Notre Dame et la plaine agricole



*Cessinger Park, Luxembourg City, Luxembourg
Paysagiste : Förder Landschaftsarchitekten GmbH
© Johannes Zell*

ZOOM : LES LOGEMENTS

UN QUARTIER AXÉ SUR LE VÉGÉTAL, LA PRÉSERVATION DE LA DIMENSION AGRICOLE



- des logements végétalisés
- des liaisons vertes vers les espaces agricoles

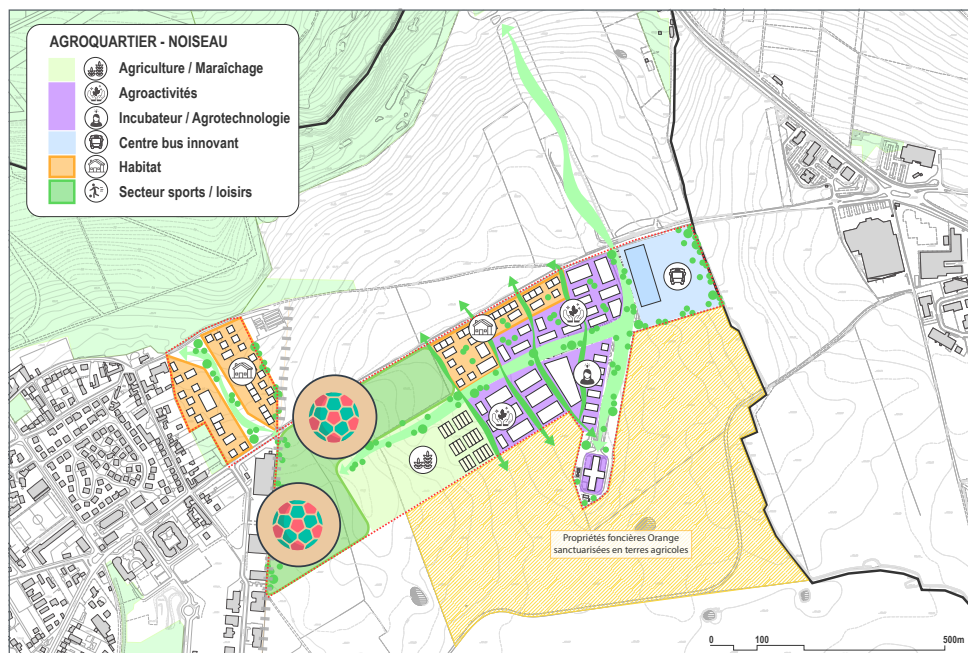


© agence Po & Po, site de Morangis en Essonne

- Des petits collectifs en connexion avec le bourg de Noisau
- Des plots modulables le long des cheminements doux, profitant des perspectives paysagères
- Des parcelles cultivées en jardins partagés ou par un maraîchage urbain comme transition vers les espaces agricoles

ZOOM : SPORTS ET LOISIRS

DES TERRAINS SPORTIFS MULTI-USAGES DE PLEIN AIR



- en relation avec les comités sportifs du département

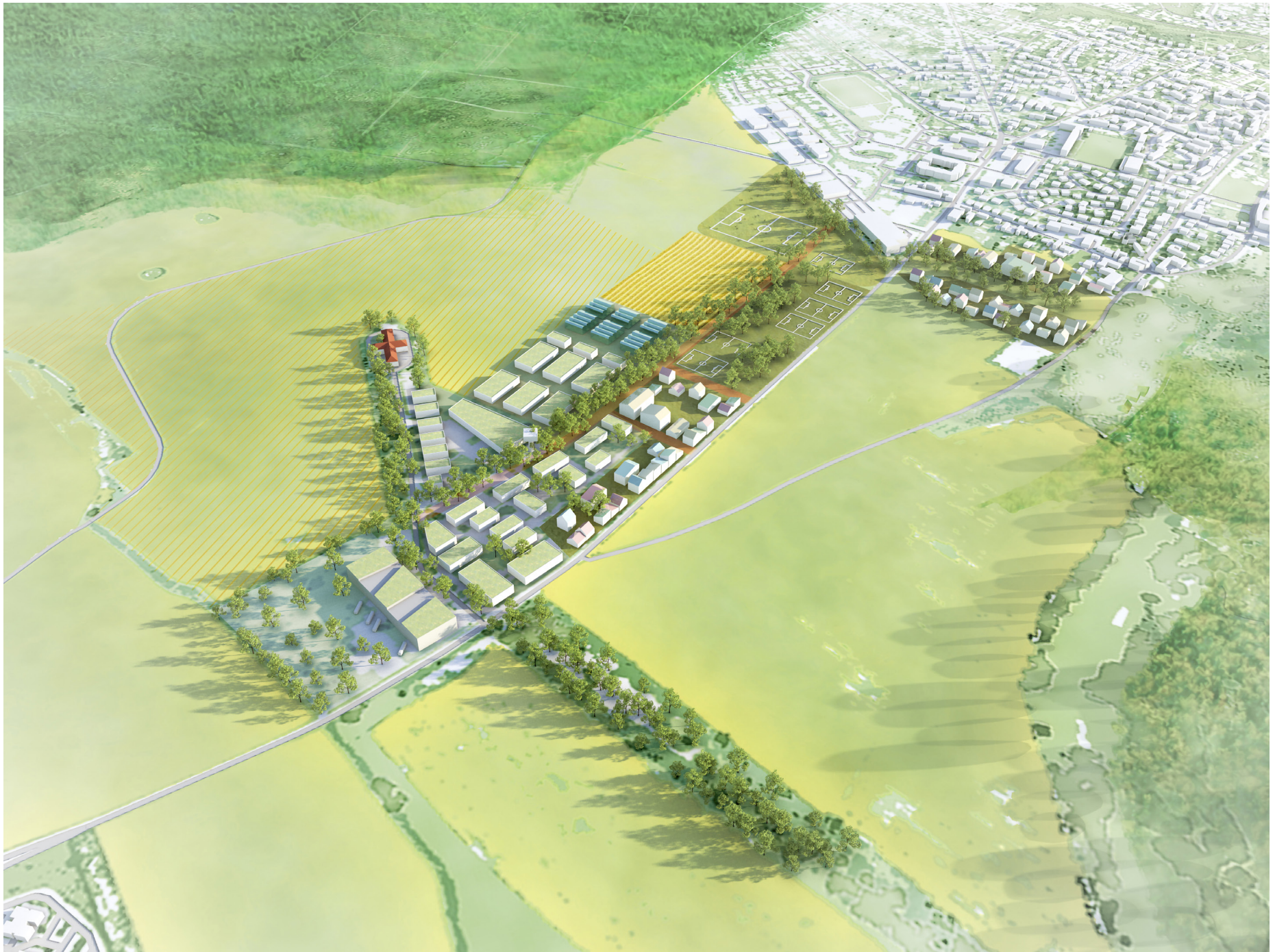
- Un espace vert en transition entre l'urbain et l'agricole
- Une ouverture aux associations, aux scolaires, ponctuellement aux riverains...
- La relocalisation du terrain communal de Noiseau



terrain de multi-sports, site de Navviale

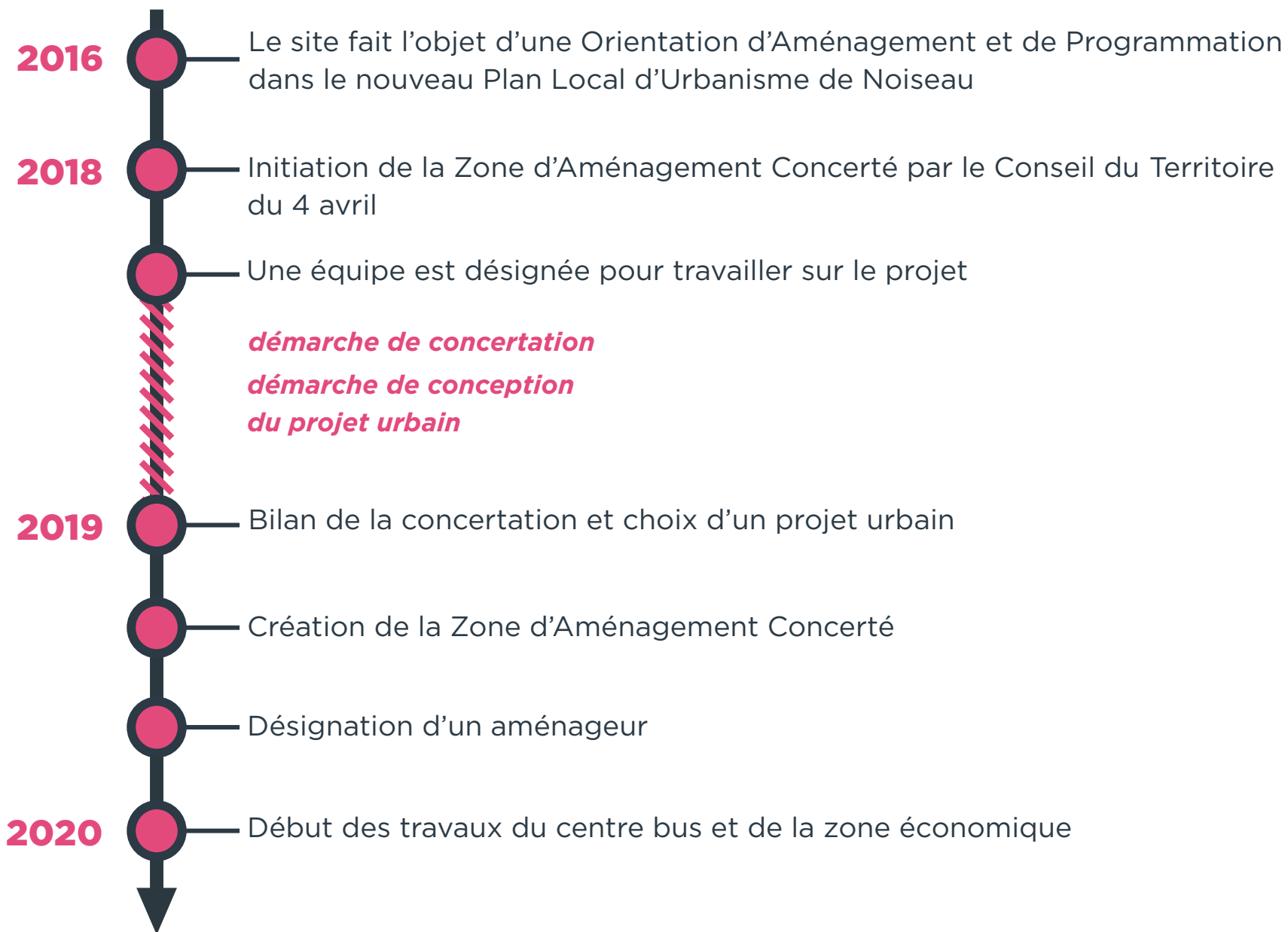
© www.nauviale.fr







LE CALENDRIER DE LA DÉMARCHE



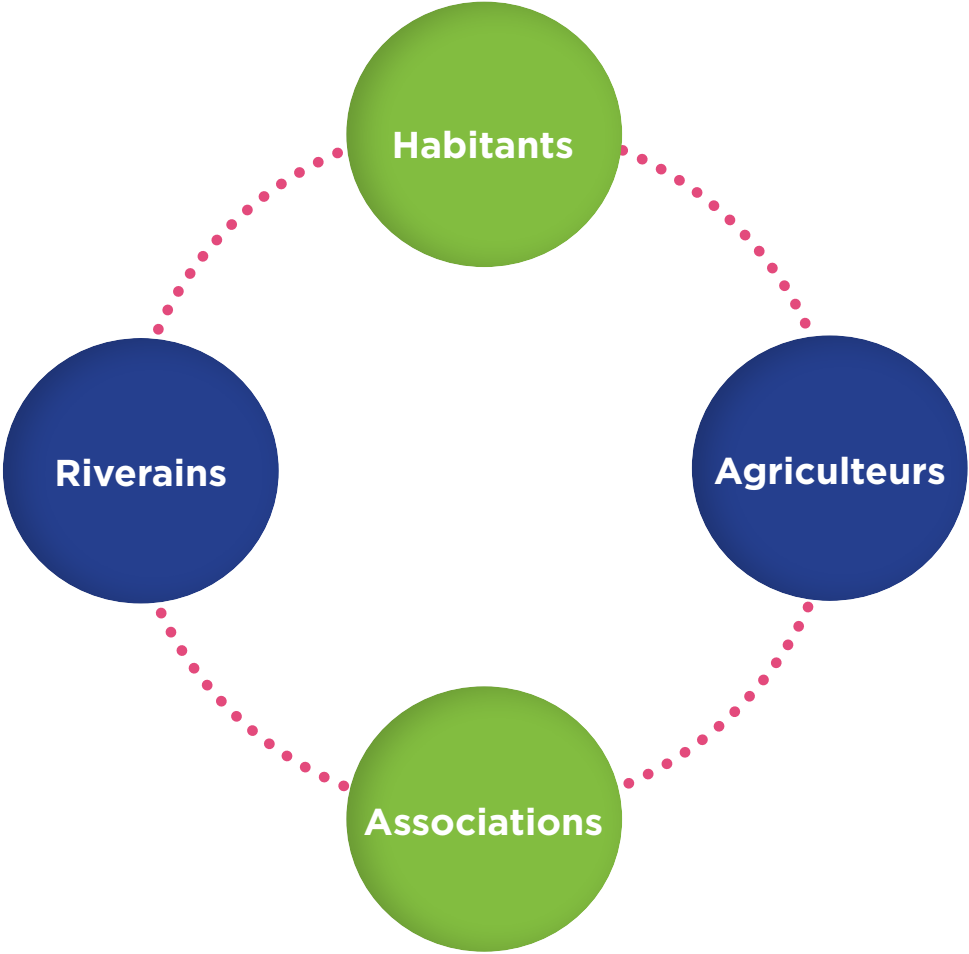


LA CONCERTATION

UNE CONCERTATION pour quoi faire ?

- **Reccueillir les besoins et les ressentis par rapport au projet**
- **Établir un diagnostic partagé**
- **Explorer de nouvelles opportunités et pistes d'améliorations**
- **Enrichir la conception du projet par l'expertise d'usage des habitants et des acteurs locaux**

**UNE CONCERTATION
avec qui ?**



- **Une plaquette de concertation qui sera déposée dans toutes les boîtes aux lettres**
- **Un article qui paraîtra prochainement dans le Noiseau Mag**
- **Un registre de concertation qui est mis à disposition en Mairie et au siège de GPSEA, pour faire part de vos avis sur le projet**



TEMPS D'ÉCHANGES

