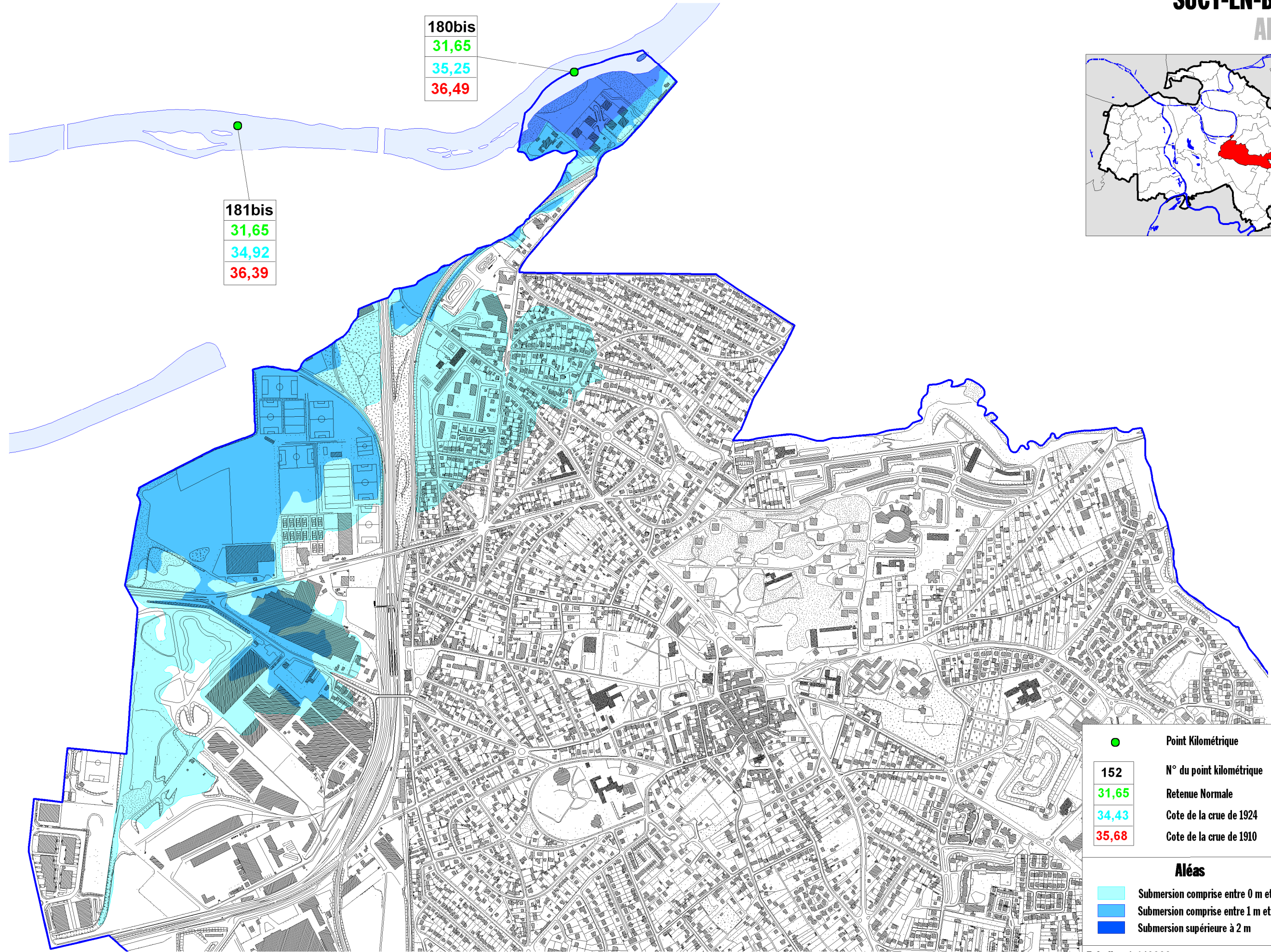
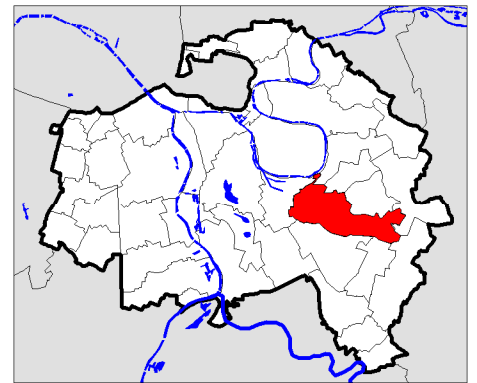


# SUCY-EN-BRIE

## Aléas



**180bis**  
 31,65  
 35,25  
 36,49

**181bis**  
 31,65  
 34,92  
 36,39

	Point Kilométrique
<b>152</b>	N° du point kilométrique
<b>31,65</b>	Retenue Normale
<b>34,43</b>	Cote de la crue de 1924
<b>35,68</b>	Cote de la crue de 1910
<b>Aléas</b>	
	Submersion comprise entre 0 m et 1 m
	Submersion comprise entre 1 m et 2 m
	Submersion supérieure à 2 m

Echelle : 1 / 10000