

Mieux connaître les habitants de GPSEA : Qui sont les nouveaux habitants ?

L'Observatoire

DÉCEMBRE 2019

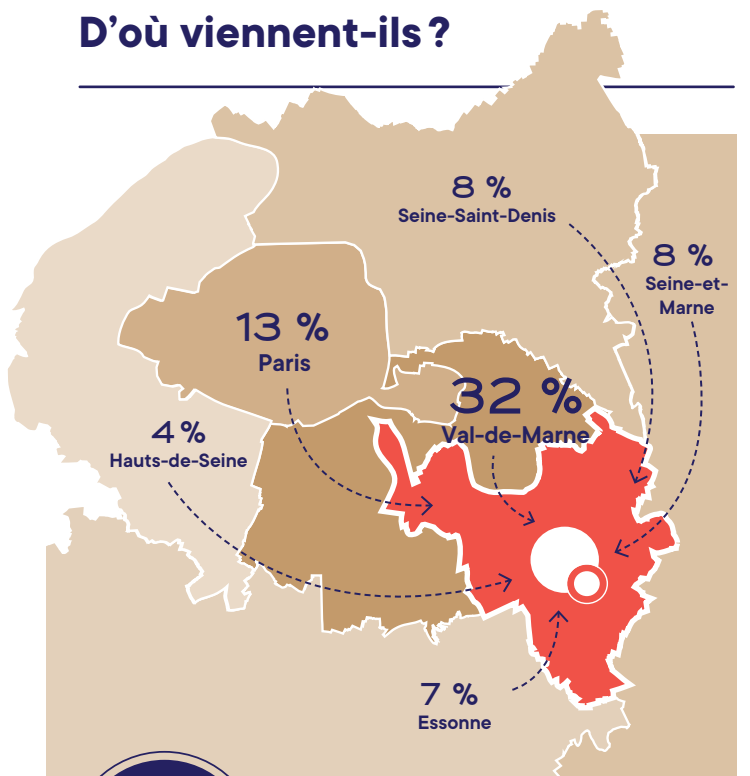
Lors du recensement de la population la question « où habitez-vous l'année précédente ? » est posée. Si c'était hors GPSEA, cet habitant est considéré comme un nouvel habitant, comparé à la population totale dans le présent document.

15 476
arrivées
en 2016

Légende des graphiques

Nouvel habitant Population totale GPSEA

D'où viennent-ils ?



44 %

Île-de-France
(hors Val-de-Marne)

32 %

reste du
Val-de-Marne

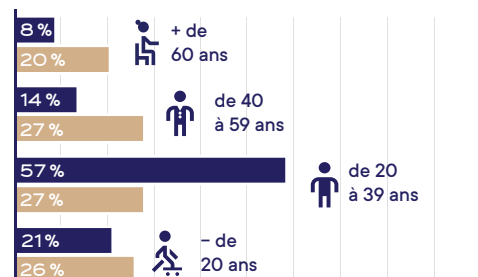
16 %

autres régions

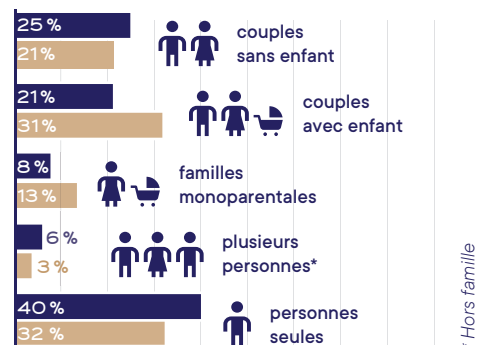
8 %

étranger

Quel âge ont-ils ?



Quelle est leur situation familiale ?



* Hors famille

Que font-ils ?

53 % 44 %
actifs ayant un emploi

9 % 9 %
élèves/étudiants + 14 ans

15 % 18 %
élèves/étudiants - 14 ans

7 % 17 %
retraités

10 % 7 %
chômeurs

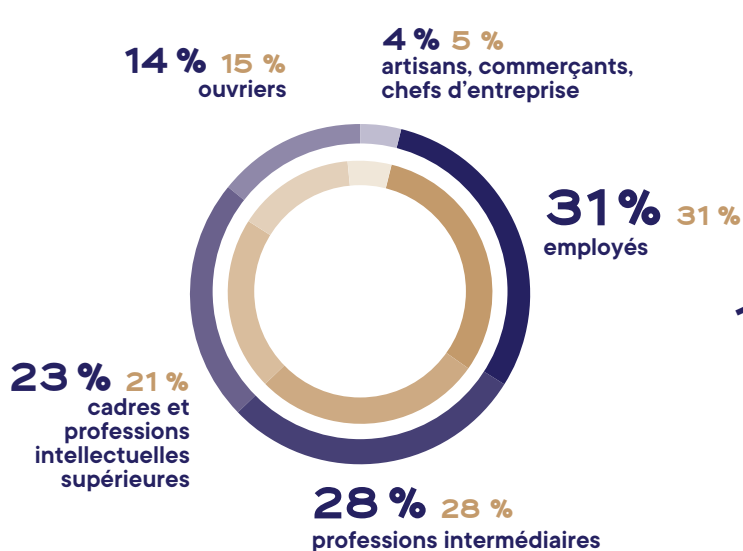
6 % 5 %
personnes au foyer
et autres inactifs

Légende des graphiques

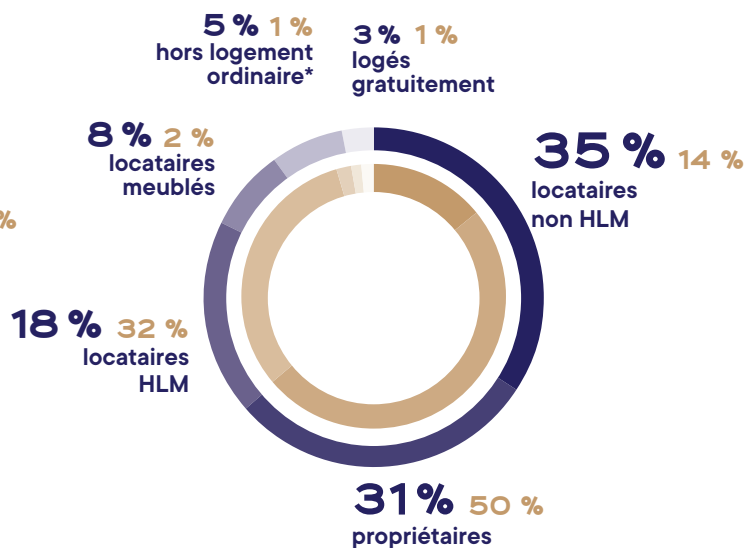
■ Nouvel habitant

■ Population totale GPSEA

Quel emploi ont-ils ?



Propriétaires ou locataires ?



* logement de résidence offrant des services spécifiques (résidence pour personnes âgées, pour étudiant, de tourisme, prison...)

Qui sont les nouveaux habitants ?

Conception et rédaction : Direction de l'Observatoire

observatoire@gpsea.fr

Source : INSEE 2016

Date : décembre 2019

www.facebook.com/sudestavenir www.twitter.com/sudestavenir www.linkedin.com/company/27021702

EUROPARC

14, rue Le Corbusier
95046 CRÉTEIL CEDEX
01 41 94 30 00

<https://sudestavenir.fr/>



Mieux connaître les habitants de GPSEA : Qui sont les actifs occupés ?

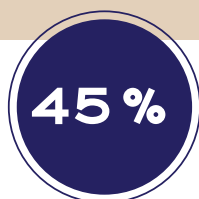
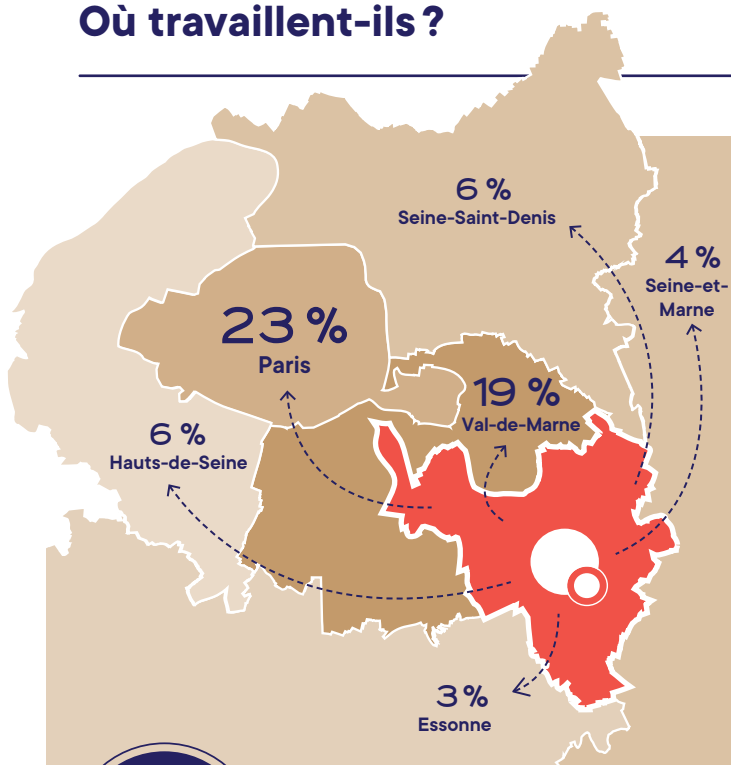
L'Observatoire

DÉCEMBRE 2019

Pour une population de 310 758 habitants, le territoire de Grand Paris Sud Est Avenir compte 135 125 actifs occupés. Ces personnes qui ont un emploi, l'occupent à l'intérieur ou à l'extérieur du territoire.



Où travaillent-ils ?



Île-de-France
(hors Val-de-Marne)



GPSEA



reste du
Val-de-Marne

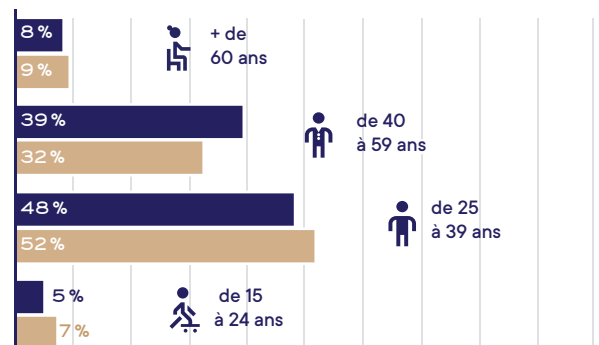


autres régions

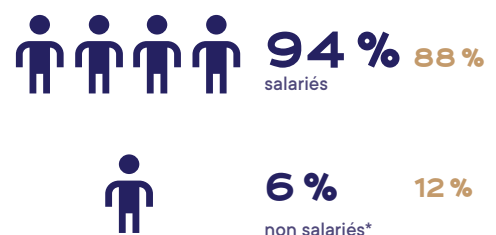
Légende des graphiques

- Actifs occupés travaillant hors du territoire
- Actifs occupés travaillant dans le territoire

Quel âge ont-ils ?

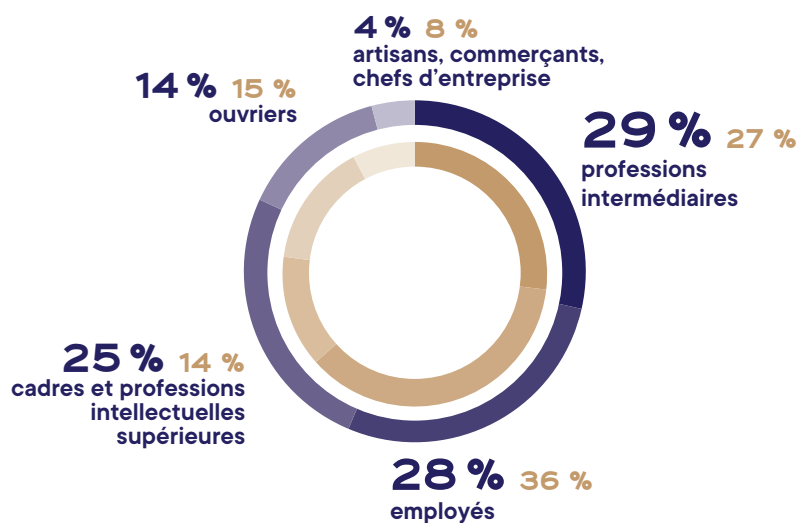


Quel est leur statut ?

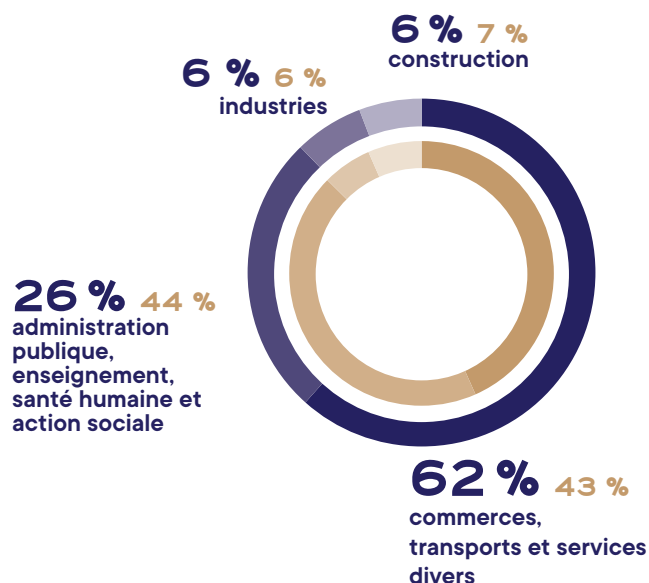


* Indépendants, employeurs, aidants familiaux

Quel type d'emploi ont-ils ?



Quel est leur secteur d'activité ?

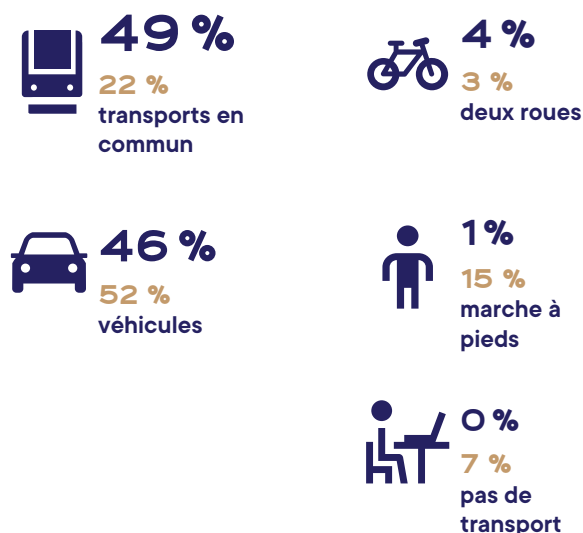


Quelles sont leurs conditions d'emploi ?



* Indépendants, employeurs

Comment se déplacent-ils ?



Légende des graphiques

- Actifs occupés travaillant hors du territoire
- Actifs occupés travaillant dans le territoire

Qui sont les actifs de GPSEA?

Conception et rédaction : Direction de l'Observatoire

observatoire@gpsea.fr

Source : INSEE 2016

Date : décembre 2019

www.facebook.com/sudestavenir www.twitter.com/sudestavenir www.linkedin.com/company/27021702

EUROPARC

14, rue Le Corbusier
95046 CRÉTEIL CEDEX
01 41 94 30 00

<https://sudestavenir.fr/>



Mieux connaître les habitants de GPSEA : Qui sont les élèves et les étudiants ?

L'Observatoire

DÉCEMBRE 2019

Pour une population de 310 758 habitants, le territoire de Grand Paris Sud Est Avenir compte 81 820 élèves et étudiants. Cet effectif est issu du recensement de la population (personnes ayant déclaré être inscrites dans un établissement d'enseignement au cours de l'année scolaire).

**1 habitant
sur 4**

est un élève ou un étudiant

en 2016

Les principaux établissements d'enseignement



169

écoles maternelles
et élémentaires



34

collèges



19

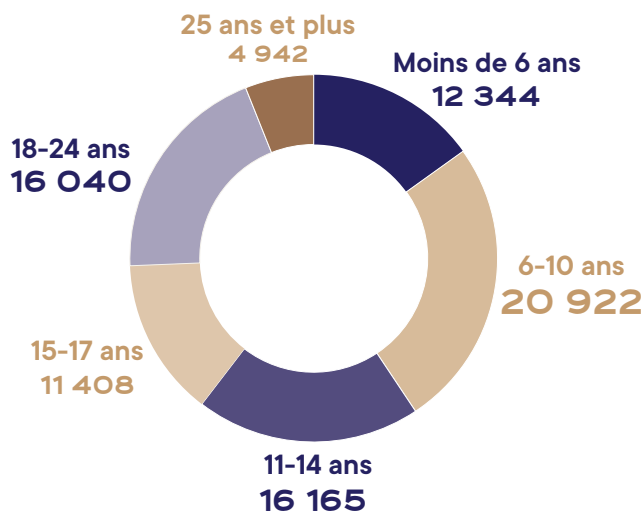
lycées



1

université

Les élèves et étudiants : quel âge ont-ils ?

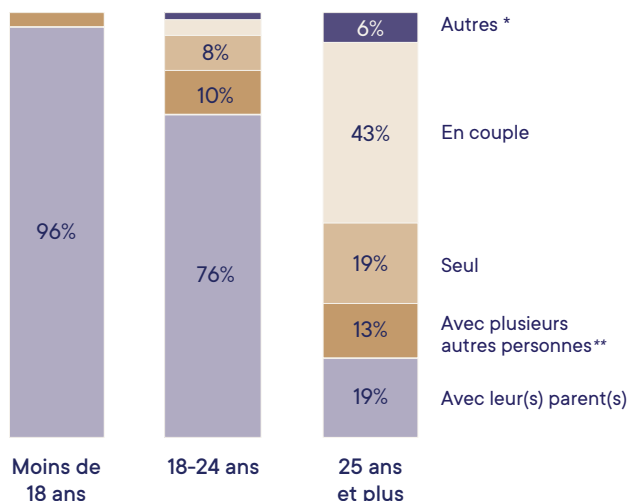


Age	GPSEA	Val-de-Marne	MGP
Moins de 6 ans	15%	15%	14%
6-10 ans	26%	24%	23%
11-14 ans	20%	19%	18%
15-17 ans	13%	13%	13%
18-24 ans	20%	22%	23%
25 ans et plus	6%	7%	9%

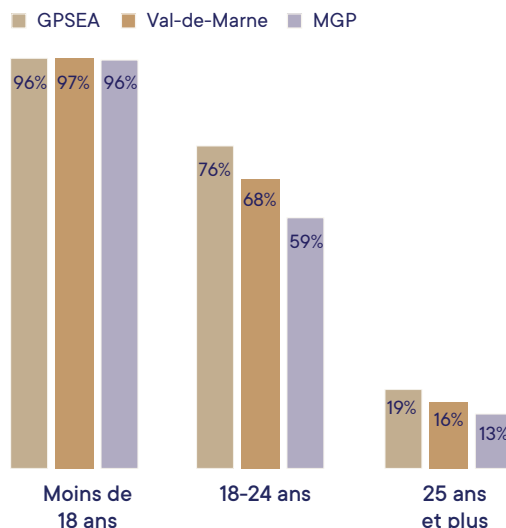
MGP : Métropole du Grand Paris

Avec qui vivent-ils ?

Elèves et étudiants résidant à GPSEA



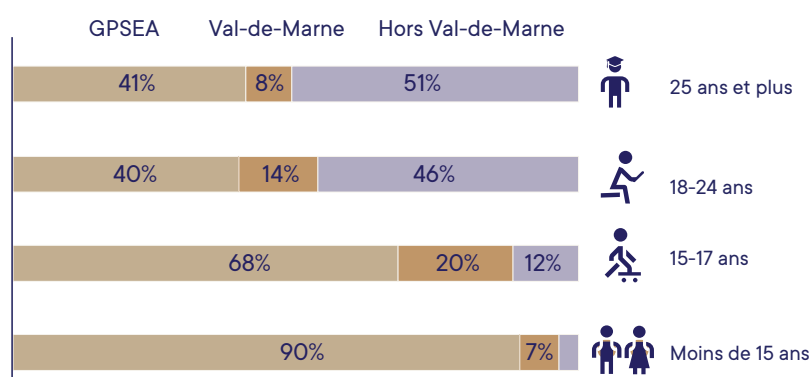
Part des élèves et étudiants résidant chez leur(s) parent(s)



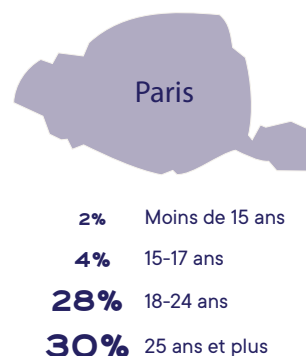
* en hébergement collectif (résidences universitaires, résidences sociales...), parent d'une famille monoparentale...

** en colocation, vit avec un membre de sa famille (autre que ses parents...)

Où étudient-ils ?



Part des élèves et étudiants inscrits dans un établissement parisien



Qui sont les élèves et étudiants de GPSEA ?

Conception et rédaction : Direction de l'Observatoire
observatoire@gpsea.fr

Source : INSEE 2016, data.education.gouv.fr 2019

Date : décembre 2019

www.facebook.com/sudestavenir www.twitter.com/sudestavenir www.linkedin.com/company/27021702

EUROPARC
14, rue Le Corbusier
95046 CRÉTEIL CEDEX
01 41 94 30 00
<https://sudestavenir.fr/>

