

Portrait de territoire de GPSEA

L'Observatoire

JUIN 2020

Territoire de comparaison



MGP – Métropole du Grand Paris

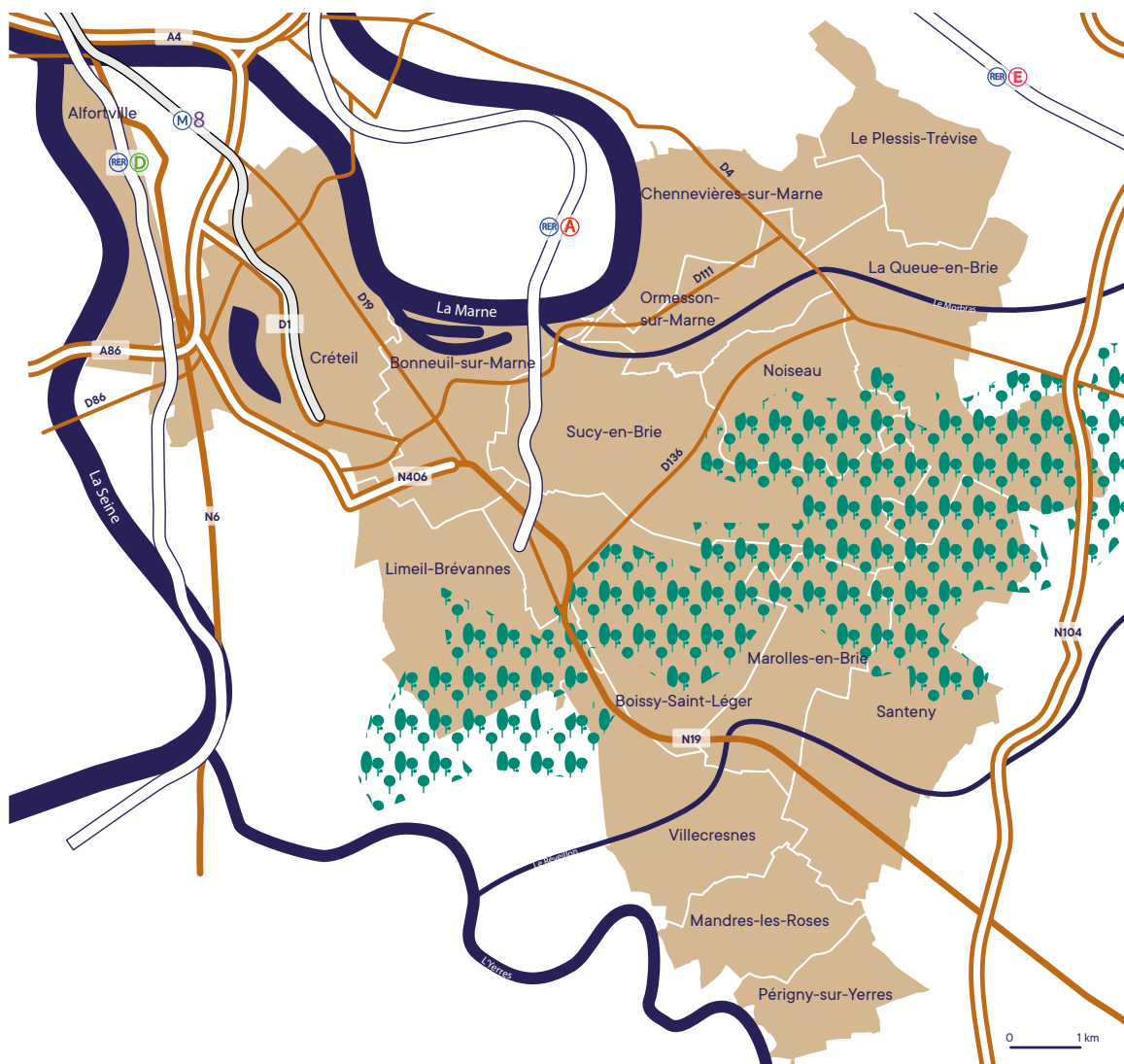
Depuis le 1er Janvier 2016, 12 Établissements Publics Territoriaux constituent la Métropole du Grand Paris (MGP).

314 322

habitants au 1er janvier 2017*
population municipale

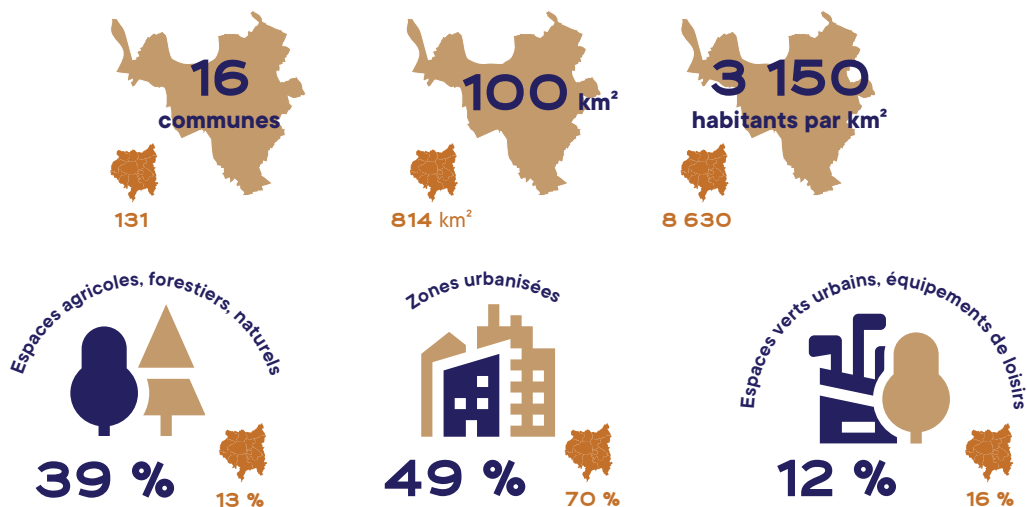
+3,8%
depuis 2012

4,5%
de la population de la MGP



*Au 1er janvier 2020, les populations municipales et totales de 2017 sont entrées en vigueur.

Occupation de l'espace






Sources : INSEE 2016, MOS IPR 2017

Compétences




11 compétences propres à GPSEA

-  Équipements culturels, socio- culturels, socio- éducatifs et sportifs d'intérêt territorial
-  Plan Local d'Urbanisme (intercommunal)
-  Action sociale d'intérêt territorial
-  Assainissement et eau
-  Gestion des déchets ménagers et assimilés
-  Plan climat air énergie territorial
-  Politique de la ville
-  Voirie et espaces publics
-  Transports et déplacements
-  Production florale
-  Coopération décentralisée

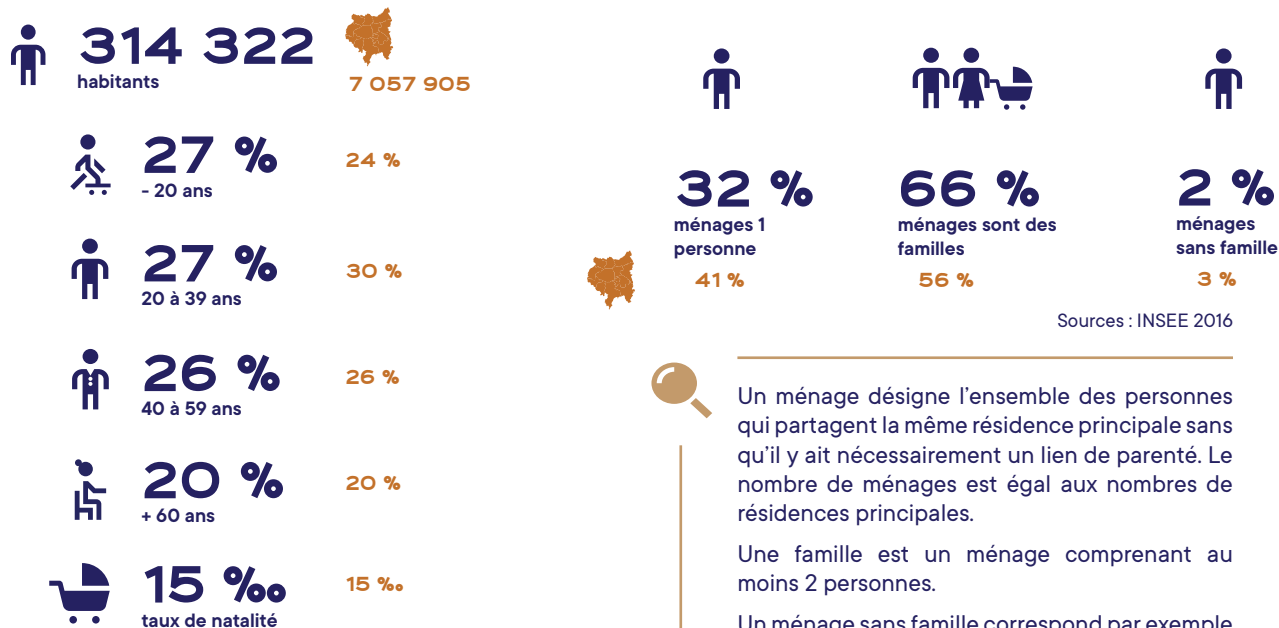
3 services communs ou partagés

-  Fabrication et livraison des repas (lien avec la compétence action sociale)
-  Nettoyement des voiries (lien avec la compétence voirie)
-  Hygiène publique

3 compétences partagées entre la MGP et GPSEA

-  Aménagement : opérations d'aménagement, actions de restructuration urbaine, constitution de réserves foncières
-  Habitat : améliorations du parc immobilier bâti, réhabilitation et résorption de l'habitat insalubre, Offices Publics de l'Habitat
-  Développement économique : zones d'activité, actions de développement économique

Population



Sources : INSEE 2016

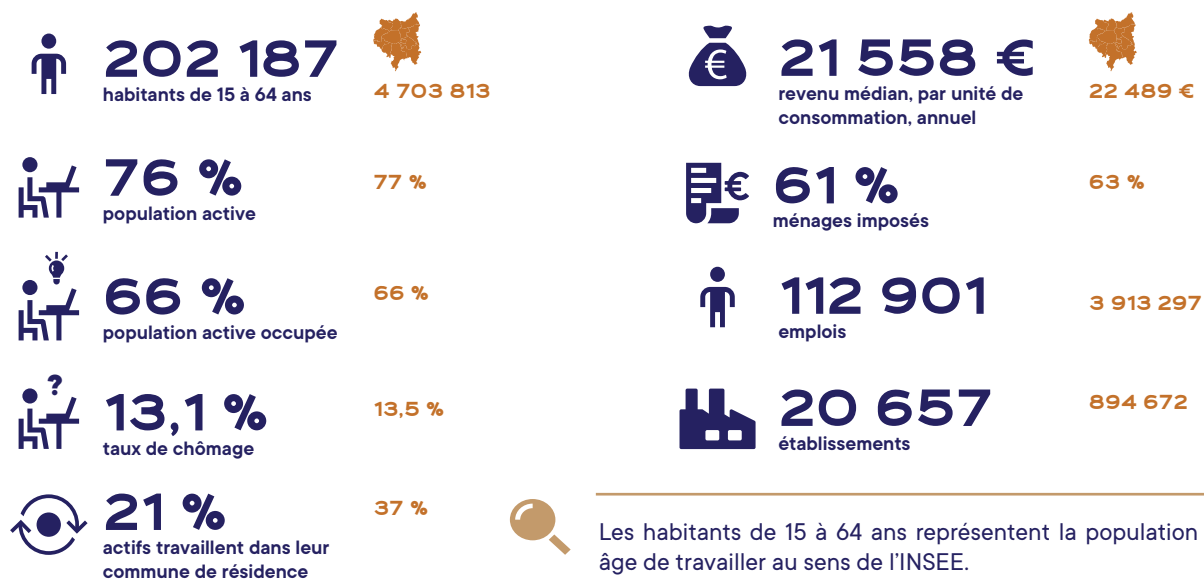


Un ménage désigne l'ensemble des personnes qui partagent la même résidence principale sans qu'il y ait nécessairement un lien de parenté. Le nombre de ménages est égal aux nombres de résidences principales.

Une famille est un ménage comprenant au moins 2 personnes.

Un ménage sans famille correspond par exemple à une colocation.

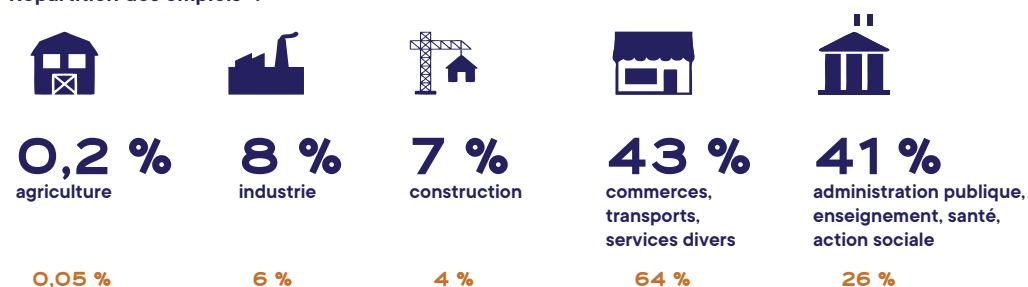
Économie



Les habitants de 15 à 64 ans représentent la population en âge de travailler au sens de l'INSEE.

La population active regroupe la population active occupée (appelée aussi « population active ayant un emploi ») et les chômeurs.

Répartition des emplois* :



* chiffres arrondis
Sources : INSEE 2016

Transports

AUJOURD'HUI



DEMAIN



Sources : GPSEA 2020

Cadre de vie



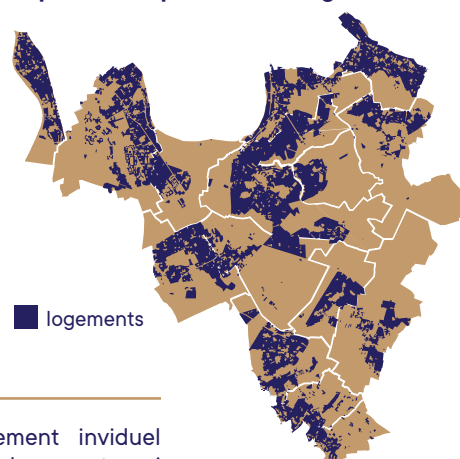
La Tégéval est une liaison verte destinée aux piétons, aux personnes à mobilité réduite et aux cycles. D'une longueur de 20 km, elle traverse 8 communes de Créteil à Santeny.

Sources : GPSEA 2020

Logements



Répartition spatiale des logements sur le territoire



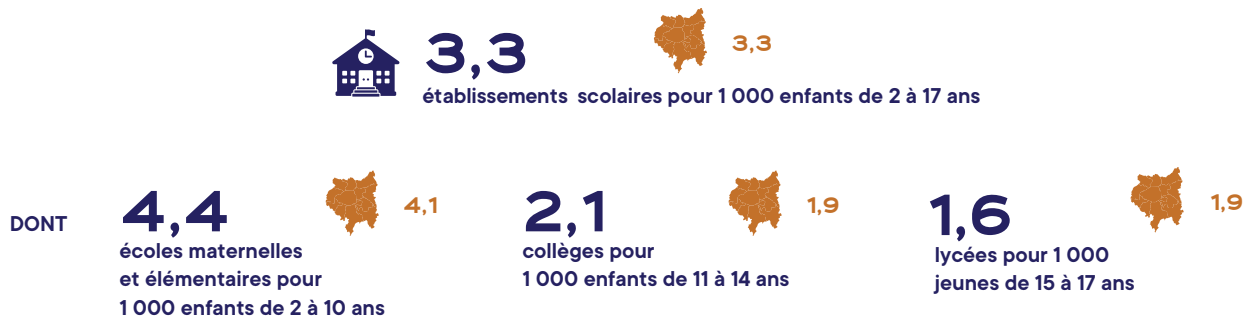
Un logement individuel est un logement qui ne comprend qu'un logement (maison). Il s'oppose au logement collectif (appartement dans un immeuble).

Sources : INSEE 2016, SRU 2018

* en l'absence de données MGP, la comparaison est faite avec le Val-de-Marne

Enseignement

Établissements des 1er et 2nd degrés

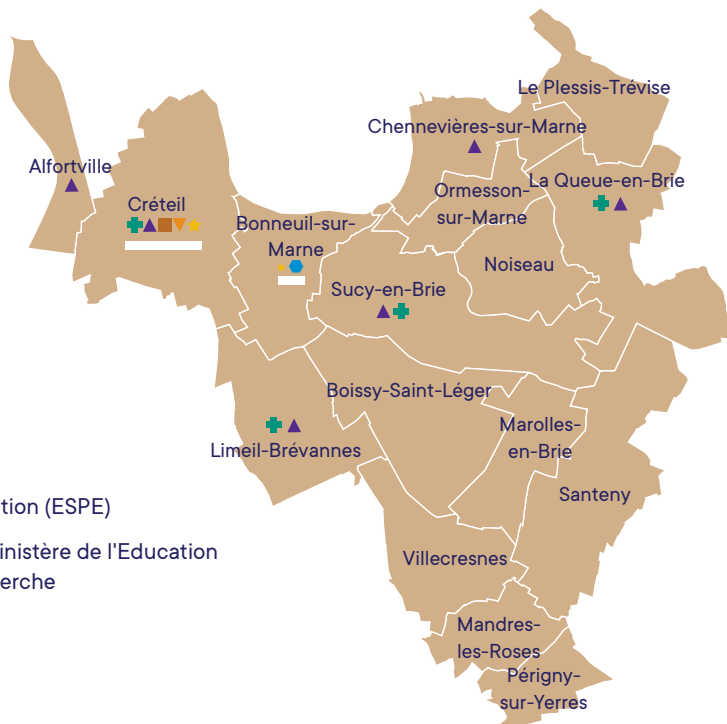


Établissements du supérieur

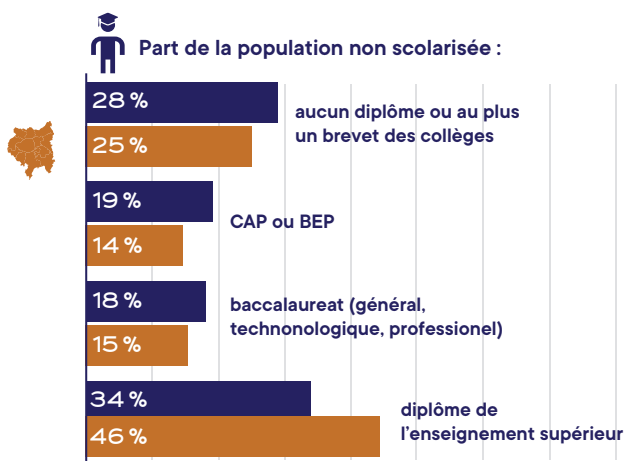


Filières de l'enseignement supérieur

- ▲ Sections de techniciens supérieurs (STS)
- Classes préparatoires aux grandes écoles (CPGE)
- ▼ Instituts universitaires de technologie (IUT)
- ★ Sièges d'universités
- ☆ Sites secondaires d'universités
- ⊕ Écoles paramédicales et sociales
- ⊙ Siège d'école supérieure du professorat et de l'éducation (ESPE)
- au moins 1 établissement supérieur sous tutelle du Ministère de l'Education Nationale, de l'Enseignement supérieur et de la Recherche



Diplômes



Les établissements du 1er degré sont les écoles maternelles et élémentaires. Les établissements du 2nd degré sont les collèges et les lycées.

La population non scolarisée comprend les personnes non inscrites dans un établissement d'enseignement et qui ont entre 15 et 65 ans.

C'est le diplôme le plus élevé qui est retenu.

Sources : INSEE 2016, MENESR rentrée 2017, MENJ 2020

Social et santé

Petite enfance

Nombre de places pour 100 enfants de moins de 3 ans



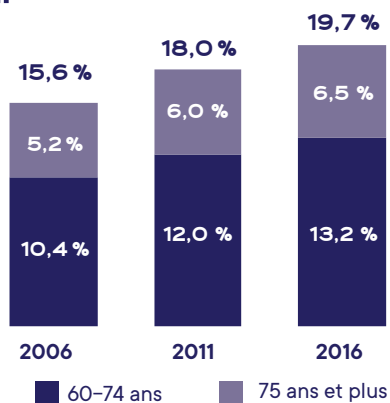
Personnes âgées

Nombre de places pour 1000 habitants de 75 ans et plus



Viellissement de la population

Évolution de la part des personnes âgées de 60 ans et plus entre 2006 et 2016



Le vieillissement démographique est la situation dans laquelle se trouve une société dont l'âge moyen ou le pourcentage de personnes âgées dans la population croît.

Le taux de dépendance des personnes âgées est défini comme le ratio de la population âgée de 65 ans et plus rapporté à la population en âge de travailler (15-64 ans)

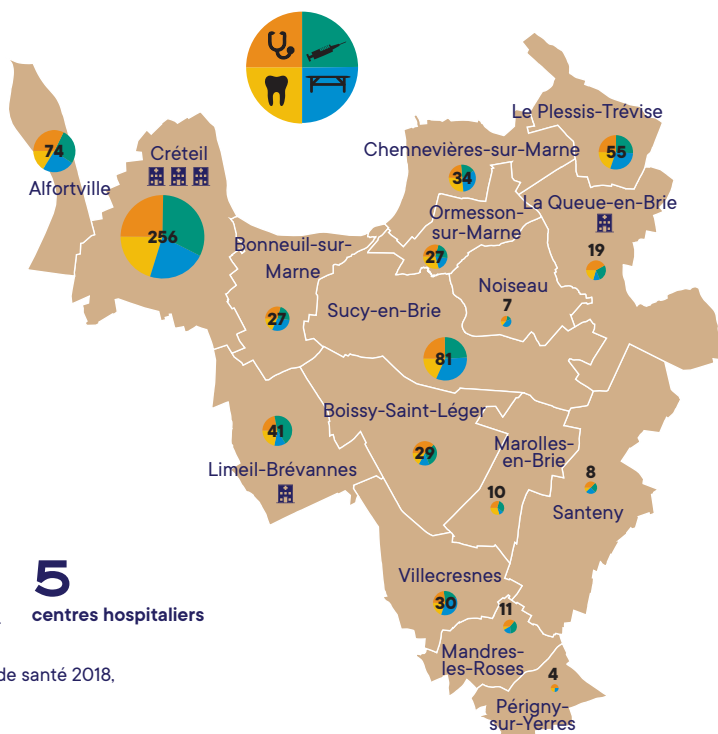


+ 4,1 pts pour les 60 et plus entre 2006 et 2016

+ 2,4 pts

Santé

Nombre de praticiens pour 10 000 habitants



Sources : INSEE 2016, CAF 2017, Fichier national des professionnels de santé 2018, pour les personnes âgées.gouv.fr 2019

Sport et Culture

Sport



8

installations sportives pour 10 000 habitants

5,9



26

équipements sportifs pour 10 000 habitants

17

Les installations sportives gérées par GPSEA



7

piscines



3

complexes sportifs



L'installation sportive est un lieu caractérisé par une adresse, où sont implantés un ou plusieurs équipements sportifs.

L'équipement sportif est une surface permettant, à elle seule, la pratique d'une ou plusieurs activités physiques et/ou sportives.



20 %

des habitants sont détenteurs d'une licence sportive



17 %



15

clubs de sport pour 10 000 habitants



12



1

siège de fédération française la Maison du Handball

Culture



1

Scène nationale La Maison des Arts et de la Culture de Créteil



1

Centre National Chorégraphique



1

Centre National de Création Musicale



1

Orchestre National d'Île-de-France



4

conservatoires à rayonnement communal, régional ou intercommunal



85



14

Lieux de lecture publique d'une surface > 100 m²



233



11

salles de cinéma



101

Les équipements culturels gérés par GPSEA



8

conservatoires ou écoles de musique sur les 14 présents sur le territoire



19

lieux de lecture publique dont 11 médiathèques 3 médiathèques-ludothèques 5 bibliothèques



5

arrêts de médiathèque mobile



Les conservatoires et les écoles de musique sont gérés par les services culturels des collectivités. A la différence des écoles de musique, les conservatoires sont contrôlés par l'Etat. Seuls ces derniers sont comptabilisés dans cette publication pour permettre la comparaison avec la Métropole du Grand Paris.

Pour aller plus loin

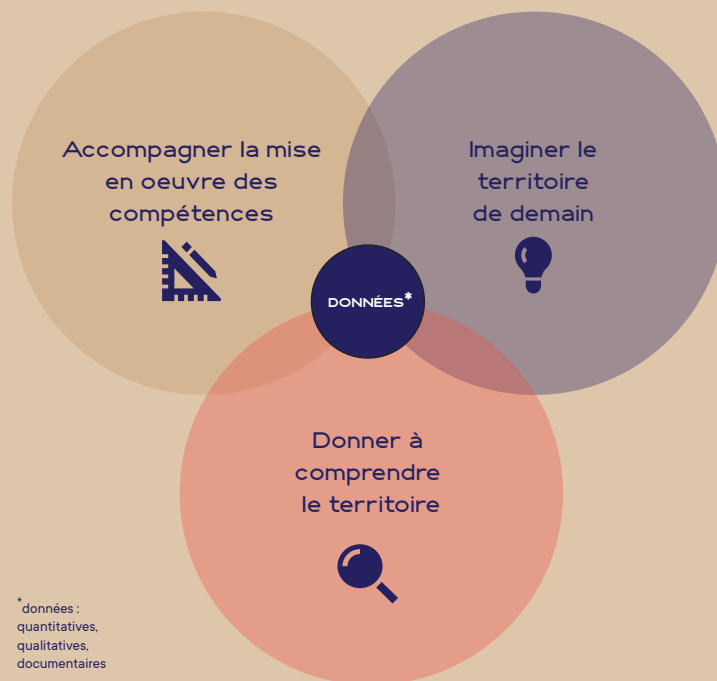
La Direction de l'Observatoire en quelques mots

Véritable outil d'éclairage des politiques publiques, l'Observatoire exploite des données aussi bien quantitatives, qualitatives que documentaires. Grâce à cette matière première, la direction décline son activité en trois grandes missions.

D'une part, l'Observatoire s'emploie à donner à comprendre le territoire tant aux agents et aux élus de la collectivité qu'aux habitants. Par le biais d'études thématiques, de cartes ou de diagnostics, il alimente ces acteurs d'informations fondamentales sur Grand Paris Sud Est Avenir.

D'autre part, ses équipes collaborent avec les autres directions de la collectivité pour accompagner la mise en oeuvre des compétences. L'apport de méthodologies et d'outils comme le SIG, ainsi qu'un regard neutre et généraliste permettent une complémentarité efficace avec les approches sectorielles.

Enfin, la Direction de l'Observatoire assure la conduite d'une démarche prospective. Pour imaginer le territoire de demain, sont associés des volontaires internes qui forment le Conseil prospectif et des acteurs externes qui échangent lors de rencontres-débats que sont les Rencontres Prospectives - Territoire de Demain.



À lire : des publications pour prolonger cette lecture

- **Qui sont les nouveaux habitants de GPSEA ?** (décembre 2019)
- **Qui sont les actifs occupés de GPSEA ?** (décembre 2019)
- **Qui sont les élèves et étudiants de GPSEA ?** (décembre 2019)

Méthodologie

Les chiffres présentés dans cette publication proviennent de diverses sources, les années ne sont donc pas toutes identiques mais le dernier millésime disponible est toujours privilégié. Certains chiffres sont arrondis pour des raisons statistiques.

Portrait de territoire de GPSEA

Conception et rédaction : Direction de l'Observatoire

observatoire@gpsea.fr

Sources : Indiquées dans le corps du document

Date : juin 2020

 www.facebook.com/sudestavenir  www.twitter.com/sudestavenir  www.linkedin.com/company/27021702

EUROPARC

14, rue Le Corbusier
95046 CRÉTEIL CEDEX
01 41 94 30 00

<https://sudestavenir.fr/>

