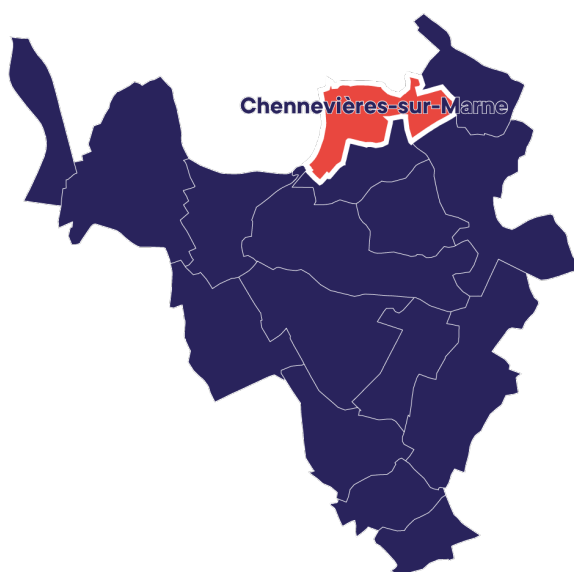


# Chiffres clés Chennevières-sur-Marne

## L'Observatoire

JUIN 2020



**5 km<sup>2</sup>**  
de surface



100 km<sup>2</sup>



245 km<sup>2</sup>



**3 457**  
habitants par km<sup>2</sup>

3 150 hab/km<sup>2</sup>

5 665 hab/km<sup>2</sup>

**18 321**

habitants au 1er janvier 2017\*  
population municipale

**0%**

depuis 2012

**6%**

de la population de GPSEA

## Structure de la Population



**18 444**

habitants population totale



316 295



1 397 035



**28 %**

- 20 ans

27 %

26 %



**25 %**

20 à 39 ans

27 %

28 %



**27 %**

40 à 59 ans

26 %

27 %



**20 %**

+ 60 ans

20 %

20 %



**15 %**

taux de natalité

15 %

15 %

## Occupation de l'espace

Espaces agricoles, forestiers, naturels



**20 %**

39 %  
19 %

Zones urbanisées



**64 %**

49 %  
66 %

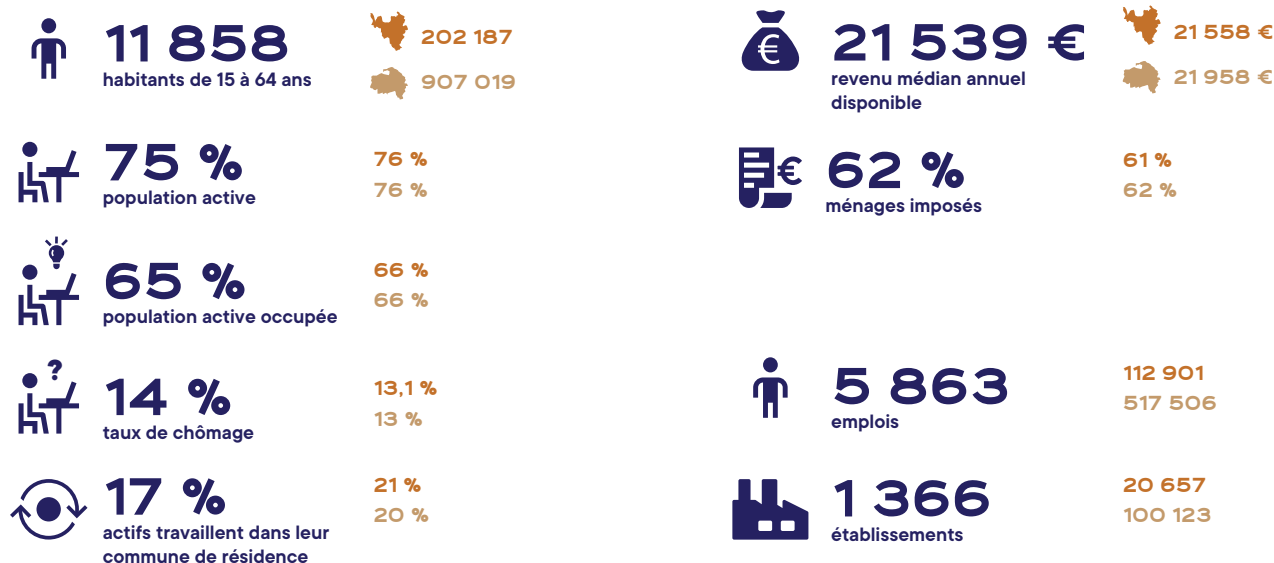
Espaces verts urbains, équipements de loisirs



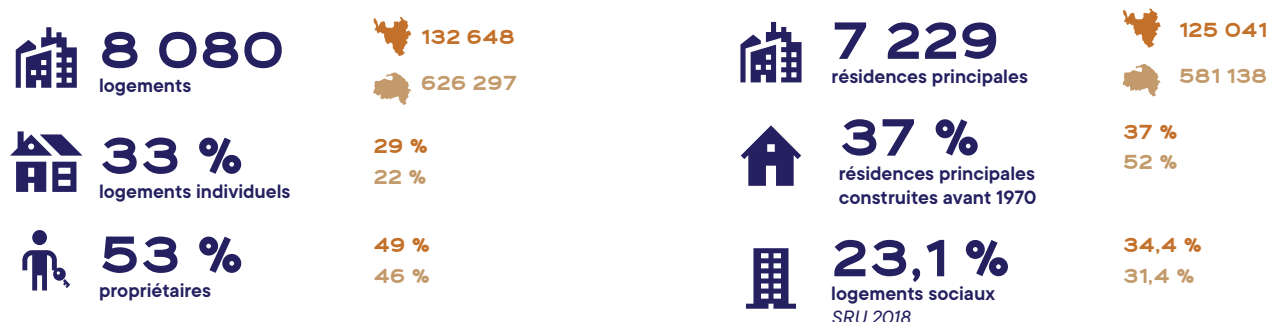
**16 %**

12 %  
14 %

## Économie et emploi



## Logements



## Définitions

\*Au 1<sup>er</sup> juin 2020, les populations municipales et totales de 2017 sont entrées en vigueur.

Pour toutes les autres données, l'année 2016 est le dernier millésime disponible du recensement de la population.

**Établissement** : lieu où est exercée l'activité. Il dépend d'une entreprise (qui peut avoir un ou plusieurs établissements).

**Population municipales** : utilisée à des fins statistiques, elle ne comporte pas de doubles comptes : chaque personne vivant en France est comptée une seule fois.

**Population totale** : utilisée à des fins réglementaires, c'est la somme de la population municipale et de la population comptée à part (personnes ayant un lien avec la commune mais n'y résidant pas de manière habituelle. Exemple des étudiants, militaires...)

**Population de 15 à 64 ans** : en âge de travailler.

**Population active** : actifs occupés + chômeurs

**Population active occupée** : qui a un emploi.

**Revenu médian disponible** : revenu à disposition du ménage pour consommer et épargner.

Chiffres clés Chennevières-sur-Marne

Conception et rédaction : Direction de l'Observatoire

observatoire@gpsea.fr

Source : INSEE 2016 et 2017

Date : juin 2020

 www.facebook.com/sudestavenir  www.twitter.com/sudestavenir  www.linkedin.com/company/27021702

EUROPARC

14, rue Le Corbusier  
95046 CRÉTEIL CEDEX  
01 41 94 30 00

<https://sudestavenir.fr/>

