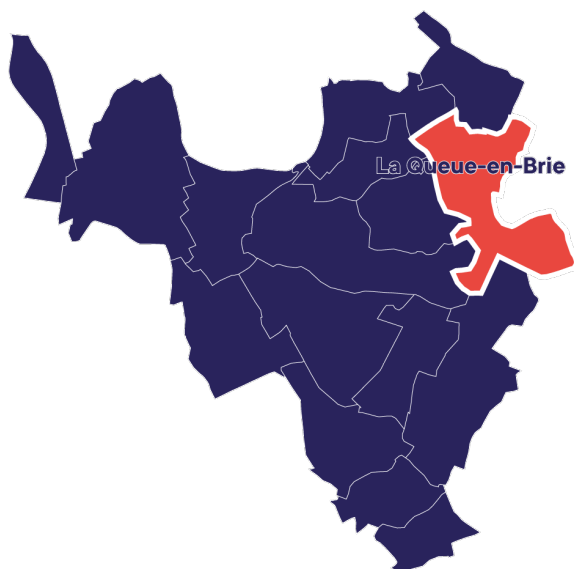


# Chiffres clés

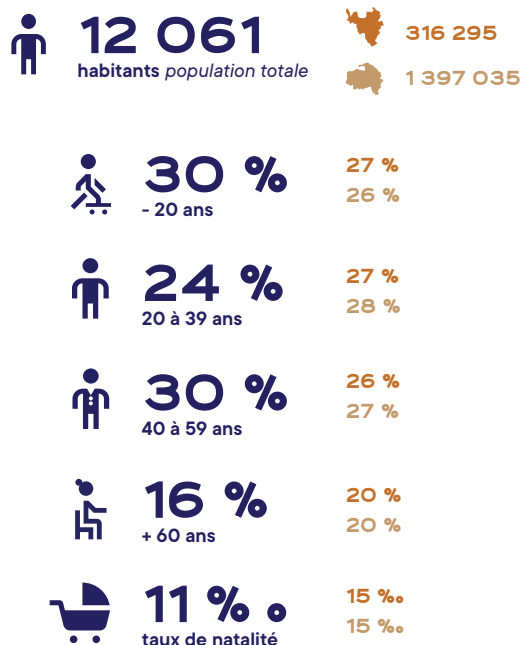
## La Queue-en-brie

### L'Observatoire

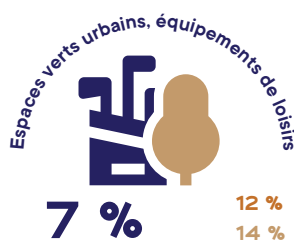
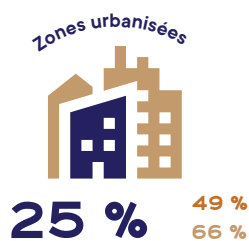
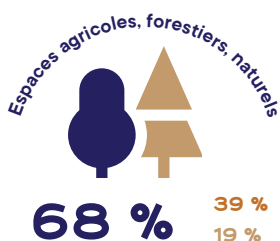
JUIN 2020



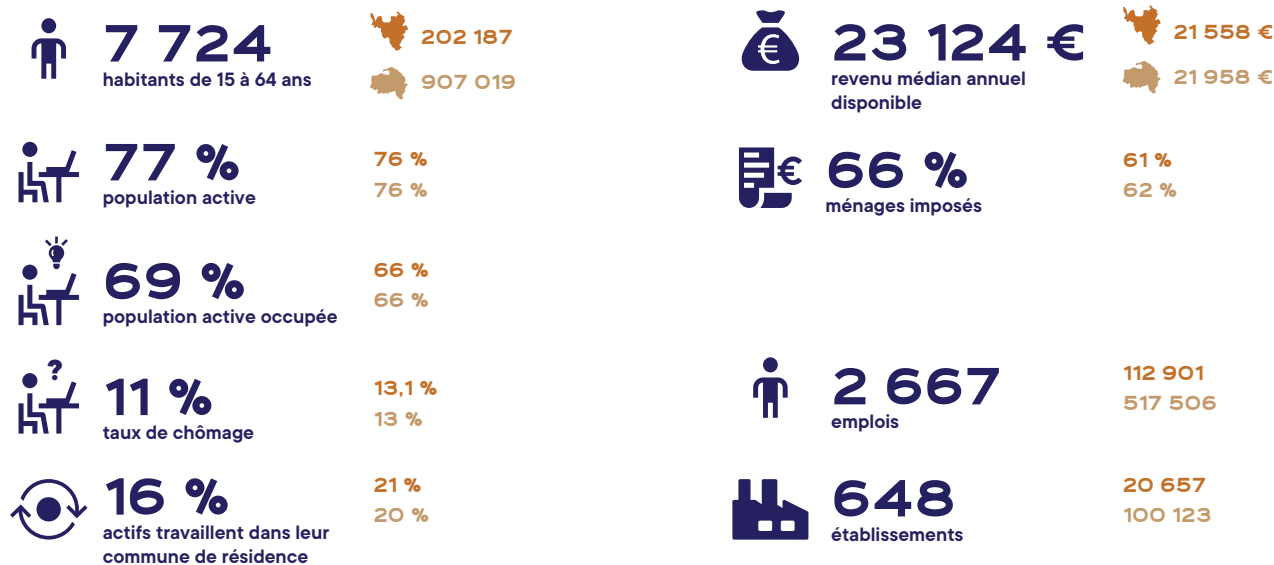
### Structure de la Population



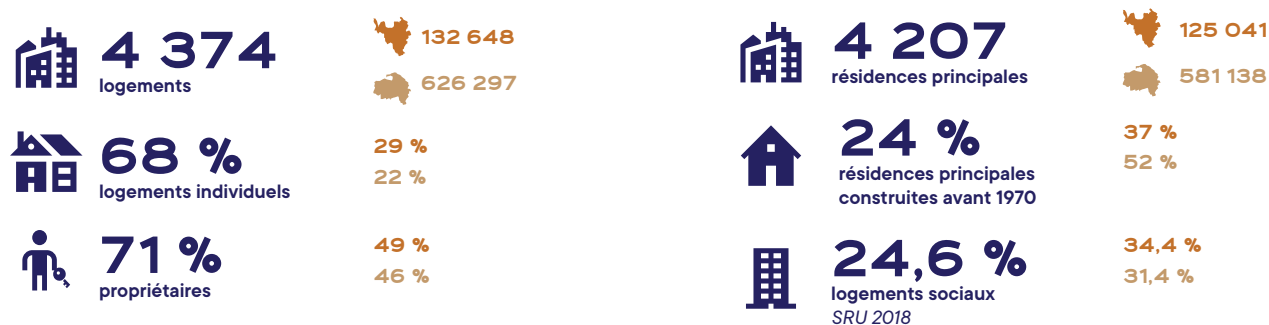
### Occupation de l'espace



## Économie et emploi



## Logements



## Définitions

\*Au 1<sup>er</sup> juin 2020, les populations municipales et totales de 2017 sont entrées en vigueur.

Pour toutes les autres données, l'année 2016 est le dernier millésime disponible du recensement de la population.

**Établissement** : lieu où est exercée l'activité. Il dépend d'une entreprise (qui peut avoir un ou plusieurs établissements).

**Population municipales** : utilisée à des fins statistiques, elle ne comporte pas de doubles comptes : chaque personne vivant en France est comptée une seule fois.

**Population totale** : utilisée à des fins réglementaires, c'est la somme de la population municipale et de la population comptée à part (personnes ayant un lien avec la commune mais n'y résidant pas de manière habituelle. Exemple des étudiants, militaires...)

**Population de 15 à 64 ans** : en âge de travailler.

**Population active** : actifs occupés + chômeurs

**Population active occupée** : qui a un emploi.

**Revenu médian disponible** : revenu à disposition du ménage pour consommer et épargner.

Chiffres clés La Queue-en-brie

Conception et rédaction : Direction de l'Observatoire

observatoire@gpsea.fr

Source : INSEE 2016 et 2017

Date : juin 2020

 www.facebook.com/sudestavenir  www.twitter.com/sudestavenir  www.linkedin.com/company/27021702

EUROPARC

14, rue Le Corbusier  
95046 CRÉTEIL CEDEX  
01 41 94 30 00

<https://sudestavenir.fr/>

