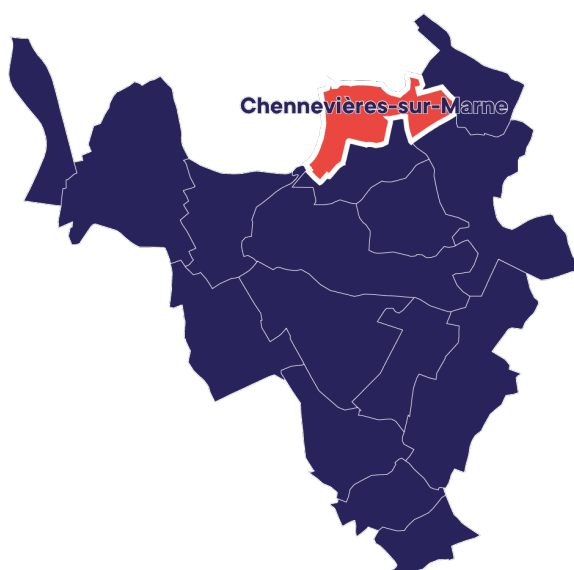


Chiffres clés Chennevières-sur-Marne

L'Observatoire

JUIN 2020



5 km²
de surface



100 km²



245 km²



3 457
habitants par km²

3 150 hab/km²

5 665 hab/km²

18 321

habitants au 1er janvier 2017*
population municipale

0%

depuis 2012

6%

de la population de GPSEA

Structure de la Population



18 444

habitants population totale



316 295



1 397 035



28 %

- 20 ans

27 %
26 %



25 %

20 à 39 ans

27 %
28 %



27 %

40 à 59 ans

26 %
27 %



20 %

+ 60 ans

20 %
20 %



15 %

taux de natalité

15 %
15 %

Occupation de l'espace

Espaces agricoles, forestiers, naturels



20 %

39 %
19 %

Zones urbanisées



64 %

49 %
66 %

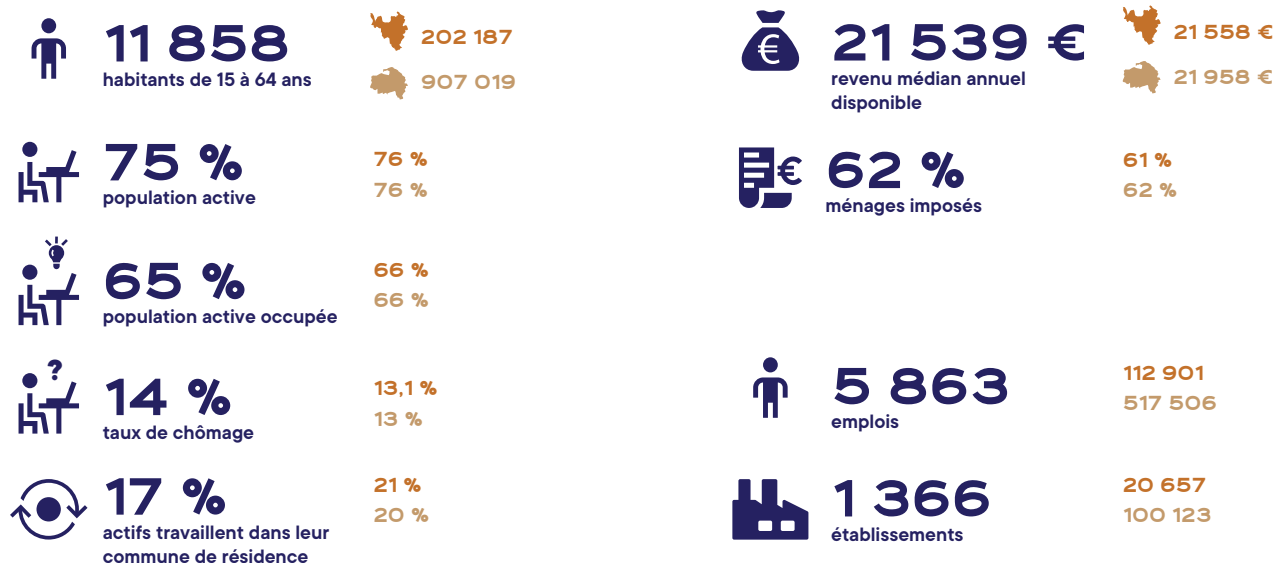
Espaces verts urbains, équipements de loisirs



16 %

12 %
14 %

Économie et emploi



Logements



Définitions

*Au 1^{er} juin 2020, les populations municipales et totales de 2017 sont entrées en vigueur.

Pour toutes les autres données, l'année 2016 est le dernier millésime disponible du recensement de la population.

Établissement : lieu où est exercée l'activité. Il dépend d'une entreprise (qui peut avoir un ou plusieurs établissements).

Population municipales : utilisée à des fins statistiques, elle ne comporte pas de doubles comptes : chaque personne vivant en France est comptée une seule fois.

Population totale : utilisée à des fins réglementaires, c'est la somme de la population municipale et de la population comptée à part (personnes ayant un lien avec la commune mais n'y résidant pas de manière habituelle. Exemple des étudiants, militaires...)

Population de 15 à 64 ans : en âge de travailler.

Population active : actifs occupés + chômeurs

Population active occupée : qui a un emploi.

Revenu médian disponible : revenu à disposition du ménage pour consommer et épargner.

Chiffres clés Chennevières-sur-Marne

Conception et rédaction : Direction de l'Observatoire

observatoire@gpsea.fr

Source : INSEE 2016 et 2017

Date : juin 2020

 www.facebook.com/sudestavenir  www.twitter.com/sudestavenir  www.linkedin.com/company/27021702

EUROPARC

14, rue Le Corbusier
94046 CRÉTEIL CEDEX
01 41 94 30 00

<https://sudestavenir.fr/>

