

# Mieux connaître les habitants de GPSEA : Qui sont les actifs occupés ?

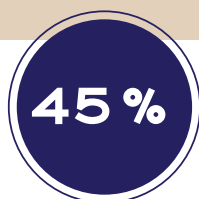
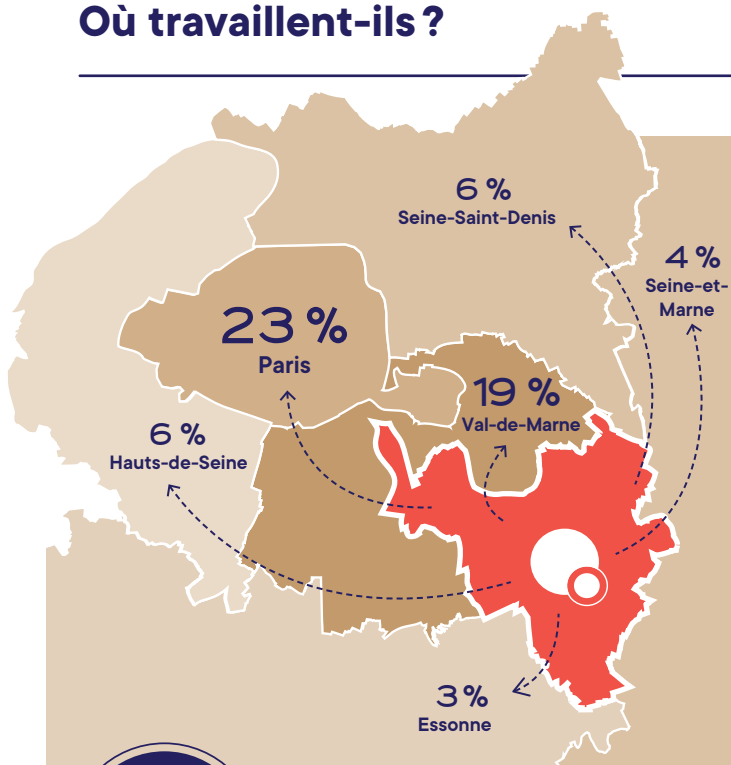
## L'Observatoire

DÉCEMBRE 2019

Pour une population de 310 758 habitants, le territoire de Grand Paris Sud Est Avenir compte 135 125 actifs occupés. Ces personnes qui ont un emploi, l'occupent à l'intérieur ou à l'extérieur du territoire.



### Où travaillent-ils ?



Île-de-France  
(hors Val-de-Marne)



GPSEA



reste du  
Val-de-Marne

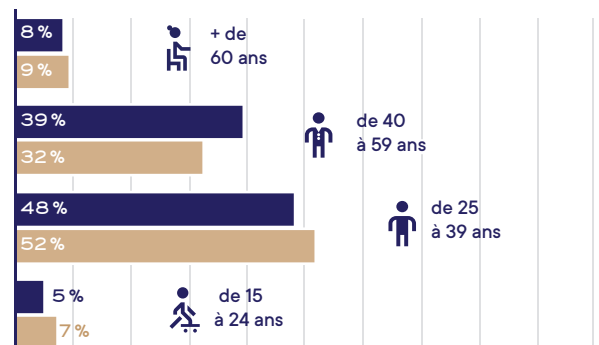


autres régions

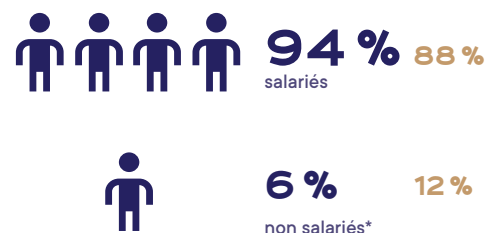
#### Légende des graphiques

- Actifs occupés travaillant hors du territoire
- Actifs occupés travaillant dans le territoire

### Quel âge ont-ils ?

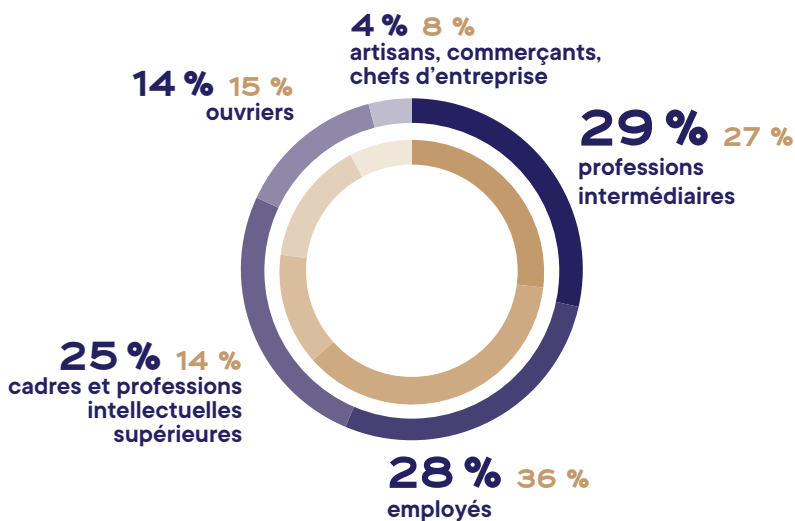


### Quel est leur statut ?

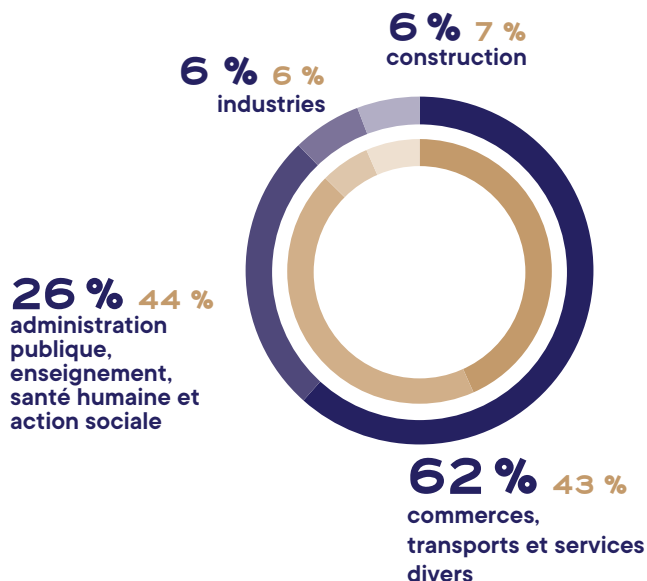


\* Indépendants, employeurs, aidants familiaux

## Quel type d'emploi ont-ils ?



## Quel est leur secteur d'activité ?

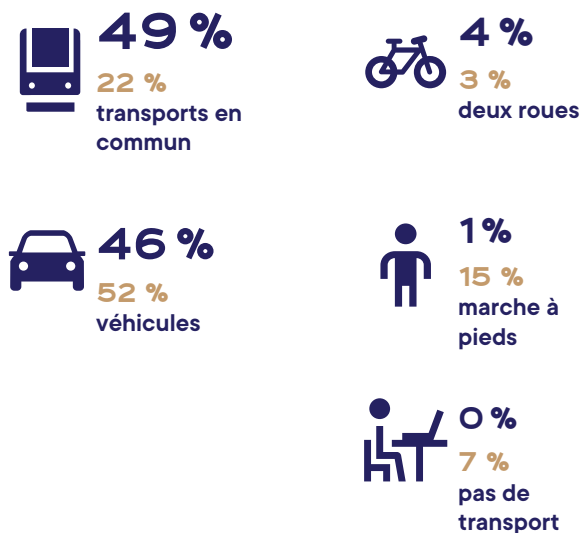


## Quelles sont leurs conditions d'emploi ?



\* Indépendants, employeurs

## Comment se déplacent-ils ?



### Légende des graphiques

- Actifs occupés travaillant hors du territoire
- Actifs occupés travaillant dans le territoire

Qui sont les actifs de GPSEA?

Conception et rédaction : Direction de l'Observatoire

observatoire@gpsea.fr

Source : INSEE 2016

Date : décembre 2019

www.facebook.com/sudestavenir www.twitter.com/sudestavenir www.linkedin.com/company/27021702

EUROPARC

14, rue Le Corbusier  
94046 CRÉTEIL CEDEX  
01 41 94 30 00

<https://sudestavenir.fr/>

