

# Mieux connaître les habitants de GPSEA : Qui sont les nouveaux habitants ?

## L'Observatoire

DÉCEMBRE 2019

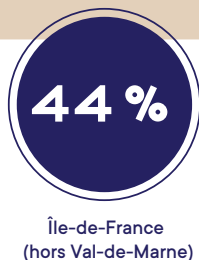
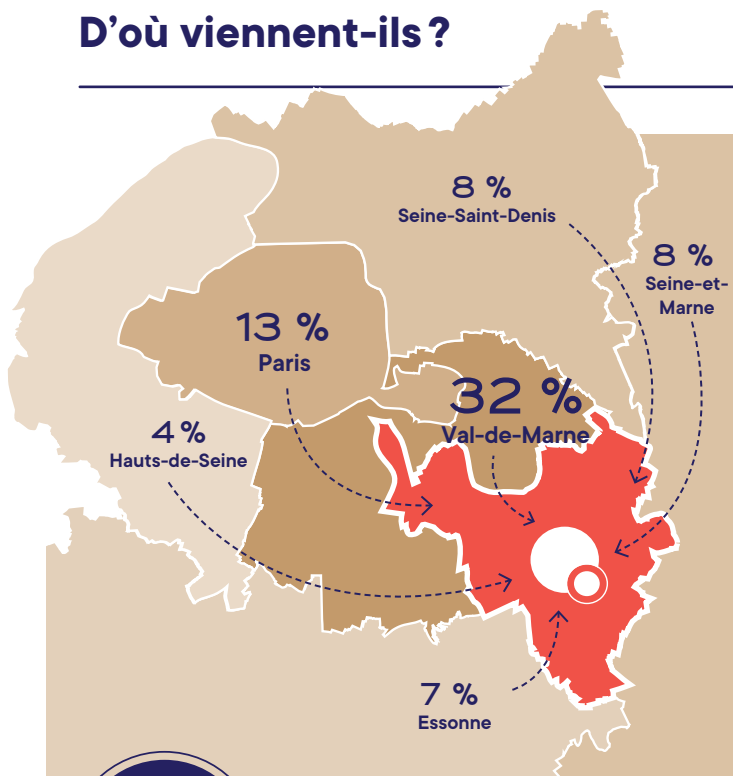
Lors du recensement de la population la question « où habitez-vous l'année précédente ? » est posée. Si c'était hors GPSEA, cet habitant est considéré comme un nouvel habitant, comparé à la population totale dans le présent document.



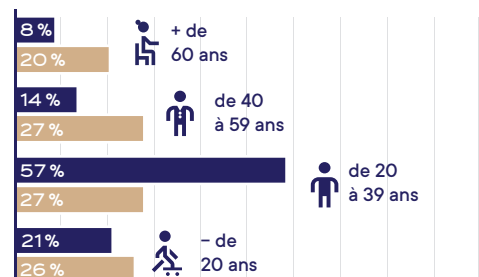
Légende des graphiques

Nouvel habitant     Population totale GPSEA

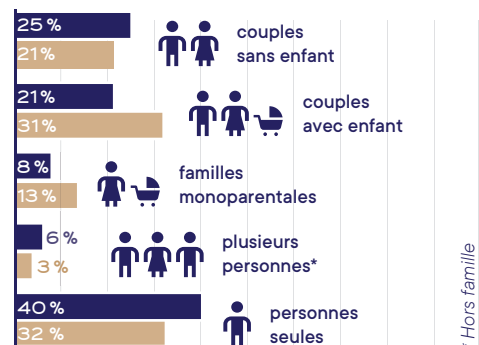
### D'où viennent-ils ?



### Quel âge ont-ils ?



### Quelle est leur situation familiale ?



## Que font-ils ?

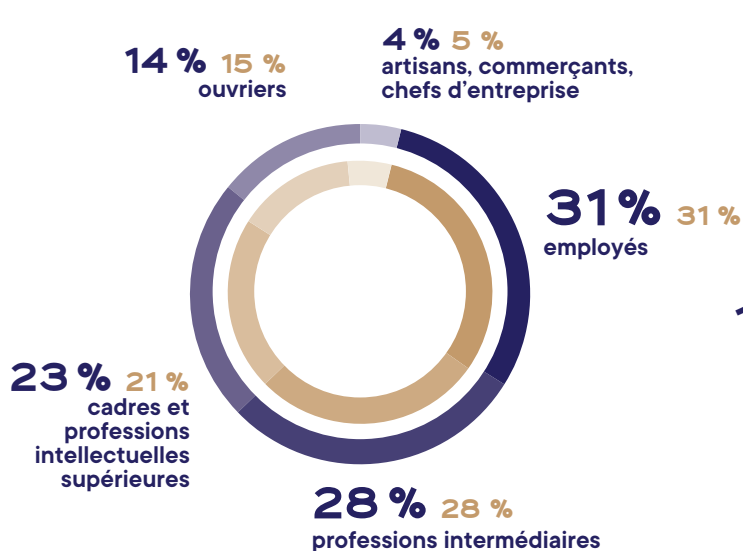


Légende des graphiques

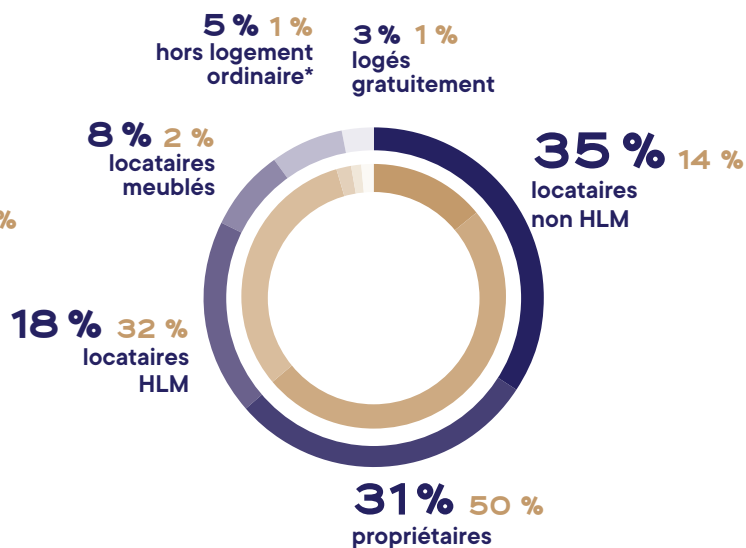
■ Nouvel habitant

■ Population totale GPSEA

## Quel emploi ont-ils ?



## Propriétaires ou locataires ?



\* logement de résidence offrant des services spécifiques (résidence pour personnes âgées, pour étudiant, de tourisme, prison...)

Qui sont les nouveaux habitants ?

Conception et rédaction : Direction de l'Observatoire

observatoire@gpsea.fr

Source : INSEE 2016

Date : décembre 2019

[www.facebook.com/sudestavenir](https://www.facebook.com/sudestavenir) [www.twitter.com/sudestavenir](https://www.twitter.com/sudestavenir) [www.linkedin.com/company/27021702](https://www.linkedin.com/company/27021702)

EUROPARC

14, rue Le Corbusier  
94046 CRÉTEIL CEDEX  
01 41 94 30 00

<https://sudestavenir.fr/>

