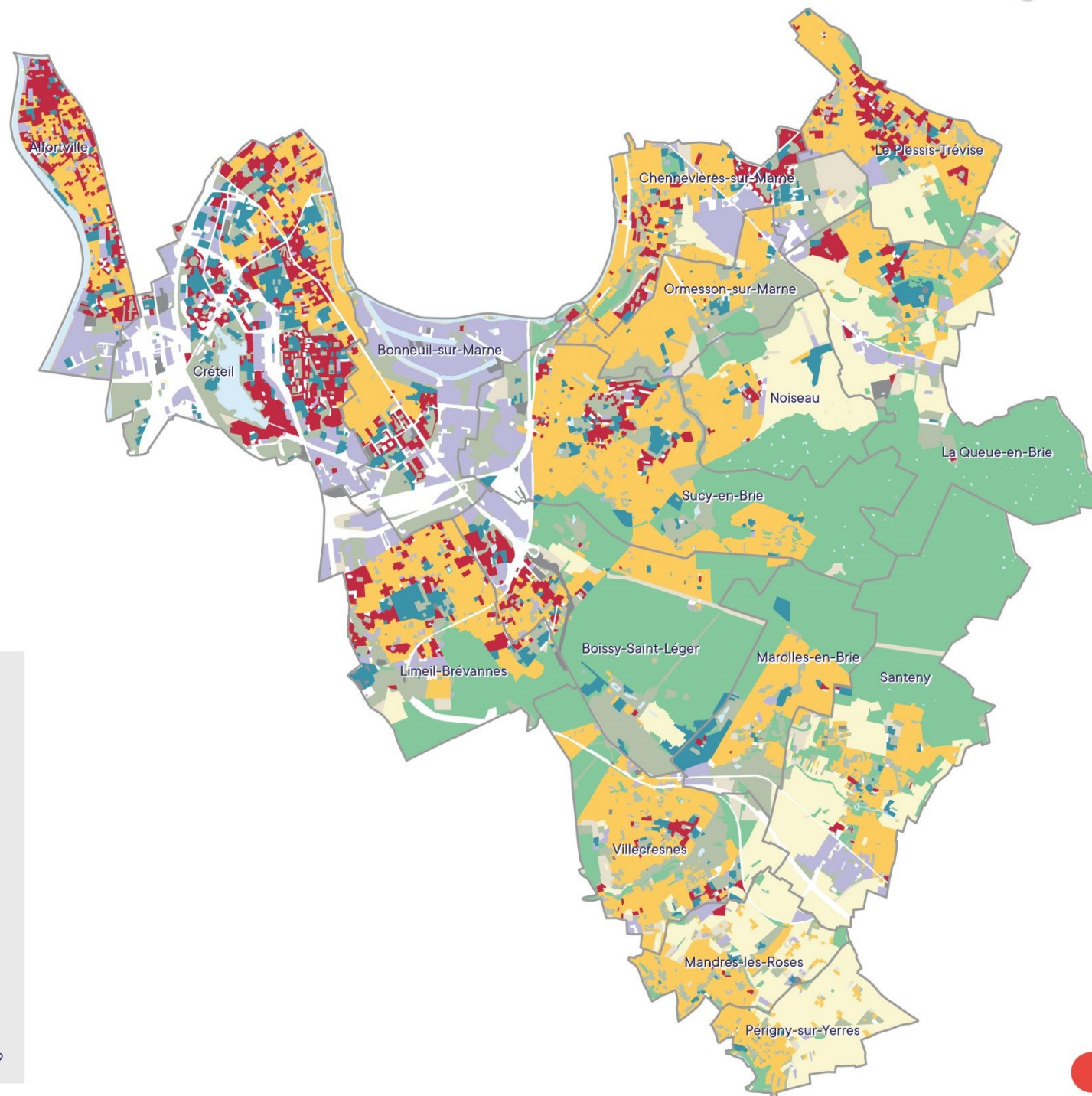


Le Mode d'Occupation du Sol (en 2017)

de Grand Paris Sud Est Avenir



Mode d'Occupation du Sol 2017

découpage en 11 postes

- Forêts
- Milieus semi-naturels
- Espaces agricoles
- Eau
- Espaces ouverts artificialisés
- Habitat individuel
- Habitat collectif
- Activités
- Équipements
- Transports
- Chantiers



Sources : GeoValdeMarne, IAU MOS 2017

Réalisation : Direction de l'Observatoire de GPSEA - Décembre 2019