

RESEAU DEPARTEMENTAL D'ASSAINISSEMENT

Commune de
PERIGNY SUR YERRES

SCHEMA DE FONCTIONNEMENT

ECHELLE : 1/5000

REGU A LA PREFECTURE
 - 2 FEV. 2007

EDITION : NOV. 1994

SERVICE DES ETUDES GENERALES D'ASSAINISSEMENT

 DEVELOPEMENT DU RESEAU - HYDROLOGIE

 2 AVENUE DES VIOLETTES 94384 BONNEUIL-SUR-MARNE CEDEX

 TELEPHONE : 49.56.88.63 - TELECOPIE : 49.56.88.60

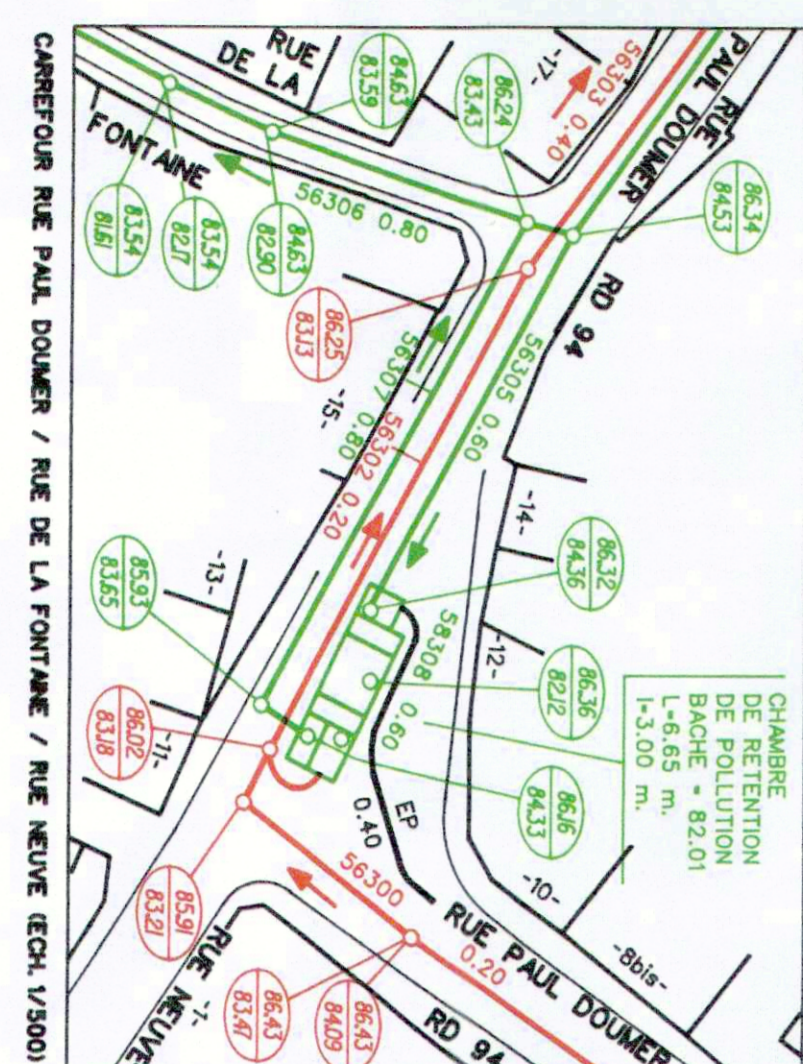
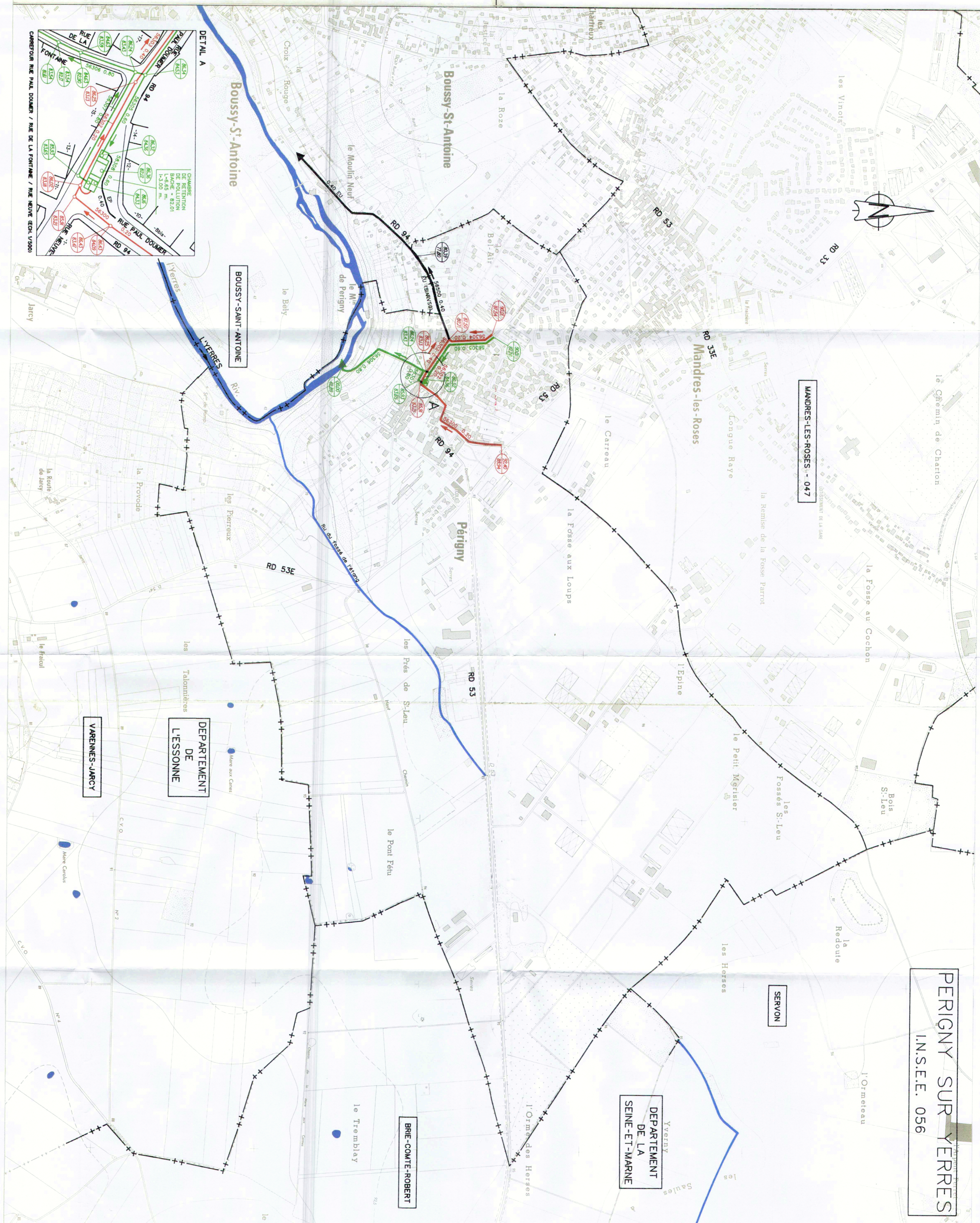
BA 09
 Sédus CP

LEGENDE

- Limite de département
- Limite de commune
- Réseau d'eaux pluviales
- Réseau d'eaux usées
- Réseau non départemental
- Numéro de tronçon
- Cote du terrain naturel
- Cote du rodier
- Sans débordement
- Station de retenement
- Siphon
- Chambre à sable
- C.R.P. (Chambre de rétention de pollution)
- C.D.R.F. (Chambre de décantation et dérivation du flot de temps sec)
- Point de mesure de hauteur
- Point de mesure de débit
- Station de vannage automatisée
- Piézomètre
- Pluviomètre
- Loc. Ru, Rivière, Fleuve
- Déversoir d'orage

Ech. 1/5000

0 100 200 M.



MANDRES-LES-ROSES - 047

VARENNES-JARCY

DEPARTEMENT DE L'ESSONNE

SERVON

DEPARTEMENT DE LA SEINE-ET-MARNE

BRIE-COMTE-ROBERT

PERIGNY SUR YERRES
 I.N.S.E.E. 056